

ИНДИВИДУАЛЬНЫЙ ПРЕДПРИНИМАТЕЛЬ
ЗЛОБОВ АНДРЕЙ АНДРЕЕВИЧ

Объект:

«Строительство водопропускных сооружений на территории Волго-Ахтубинской поймы в Ленинском, Светлоярском муниципальных районах Волгоградской области»

ПРОЕКТ МЕЖЕВАНИЯ ТЕРРИТОРИИ

Раздел 2. Текстовая часть

ДПТ.408-24/ВВП05-ВПС04-ПМТ.Р2_04.ПЗ

Волгоград, 2025

ИНДИВИДУАЛЬНЫЙ ПРЕДПРИНИМАТЕЛЬ
ЗЛОБОВ АНДРЕЙ АНДРЕЕВИЧ

Объект:

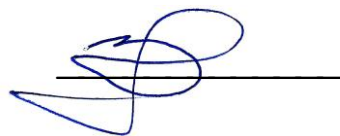
«Строительство водопропускных сооружений на территории Волго-Ахтубинской поймы в Ленинском, Светлоярском муниципальных районах Волгоградской области»

ПРОЕКТ МЕЖЕВАНИЯ ТЕРРИТОРИИ

Раздел 2. Текстовая часть

ДПТ.408-24/ВВП05-ВПС04-ПМТ.Р2_04.ПЗ

Главный архитектор проекта



Злобов А.А.

Перв. примен.	Состав проекта межевания территории				
	Обозначение	Наименование	№№		
части проекта			тома	Графического материала	
Справ. №	ДПТ.408-24/ВВП05-ВПС04-ПМТ.Р1_04	Раздел 1. Проект межевания территории. Графическая часть	1	1	
	ДПТ.408-24/ВВП05-ВПС04-ПМТ.Р1_04 -1	Чертеж межевания территории. М 1:500			1
	ДПТ.408-24/ВВП05-ВПС04-ПМТ.Р2_04.ПЗ	Раздел 2. Проект межевания территории. Текстовая часть	2	2	
	ДПТ.408-24/ВВП05-ВПС04-ПМТ.Р2_04.ПЗ	Проект межевания территории. Текстовая часть			
	ДПТ.408-24/ВВП05-ВПС04-ПМТ.Р3_М0	Раздел 3. Материалы по обоснованию проекта межевания территории. Графическая часть	3	3	
	ДПТ.408-24/ВВП05-ВПС04-ПМТ.Р3_М0-1	Схема существующего использования и границ зон с особыми условиями использования территории, М 1:500			1
	ДПТ.408-24/ВВП05-ВПС04-ПМТ.Р4_М0.ПЗ	Раздел 4. Материалы по обоснованию проекта межевания и территории. Пояснительная записка.	4	4	
ДПТ.408-24/ВВП05-ВПС04-ПМТ.Р4_М0.ПЗ	Материалы по обоснованию проекта межевания территории. Пояснительная записка.				

Подп. и дата	Име. № дубл.	Взам. име. №	Подп. и дата

ДПТ.408-24/ВВП05-ВПС04-ПМТ.Р2_04.ПЗ						
Изм.	Копуч	Лист	№ док	Подпись	Дата	
Нач.маст.	Злобов А.А.	Состав проекта		Лит.	Лист	Листов
Разраб.	Злобов А.А.					
Н.контр.	Злобов			ИП Злобов А.А.		

Содержание

№ пп	Разделы текстовой части проекта межевания территории	Стр.
1	Перечень образуемых земельных участков	5
2	Перечень кадастровых номеров существующих земельных участков, на которых объект может быть размещен на условиях сервитута	28
3	Перечень координат характерных точек образуемых земельных участков	28
4	Сведения о границах территории, применительно к которой осуществляется подготовка проекта межевания	37
5	Сведения о необходимости изъятия земель для государственных нужд	39

Инев.№ подл.		Подп. и дата		Взам. инв. №		Инев.№ дубл.		Подп. и дата		
Изм	Колуч.	Лист	№ док	Подпись	Дата	ДПТ.408-24/ВВП05-ВПС04-ПМТ.Р2_04.ПЗ				Лист

1. Перечень образуемых земельных участков

Проектом межевания территории предусмотрено образование земельных участков – для размещения объекта регионального значения: «Строительство водопропускных сооружений на территории Волго-Ахтубинской поймы в Ленинском, Светлоярском муниципальных районах Волгоградской области».

Сведения об образуемых земельных участках, их частях, в том числе сведения о возможных способах их образования, видах разрешенного использования земельных участков указаны в Таблице 1.

Таблица 1. Сведения об образуемых земельных участках

Кадастровый номер квартала	Условный номер образуемого земельного участка	Номера характерных точек образуемых земельных участков	Местоположение земельного участка	Площадь образуемого земельного участка, кв.м.	Сведения об отнесении (неотнесении) образуемых земельных участков к территории общего пользования	Вид разрешенного использования образуемых земельных участков, предназначенных для размещения объектов	Способы образования земельных участков	Целевое назначение лесов, вид (виды) разрешенного использования лесного участка, количественные и качественные характеристики лесного участка, сведения о нахождении лесного участка в границах особо защитных участков лесов	Условные номера образуемых земельных участков, кадастровые номера или иные ранее присвоенные государственные учетные номера существующих земельных участков, в отношении которых предполагается их резервирование и (или) изъятие для государственных или муниципальных нужд	Правообладатель	Категория земель образуемого земельного участка
34:26:0000000	:ЗУ1	1-6	Светлоярское городское поселение Светлоярского муниципального района Волгоградской области	4349,6	Не относится к ТОП	Гидротехнические сооружения (код 11:З)	Образование из состава земель неразграниченной собственности, постановка на учет в ЕГРН. Предварительное необходимо уточнение границ ЗУ с к.н. 34:26:0000000:39 в соответствии с лесостроительством	Отсутствуют	Отсутствуют	Неразграниченная государственная собственность	Земли особо охраняемых территорий и объектов

Инев.№ подл.	Подп. и дата	Взам. инв. №	Инев.№ дубл.	Подп. и дата

Изм	Колуч.	Лист	№ док	Подпись	Дата

ДПТ.408-24/ВВП05-ВПС04-ПМТ.Р2_04.ПЗ

Лист

Инв. № подл.	Подп. и дата	Взам. инв. №	Инв. № дубл.	Подп. и дата

Изм	Колуч.	Лист	№ док	Подпись	Дата

ДПТ.408-24/ВВП05-ВПС04-ПМТ.Р2_04.ПЗ

Лист

34:26:000000		Кадастровый номер квартала
:342		Условный номер образуемого земельного участка
1-8		Номера характерных точек образуемых земельных участков
Светлоярское городское поселение Светлоярского муниципального района Волгоградской области		Местоположение земельного участка
181310		Площадь образуемого земельного участка, кв.м.
Не относится к ТОП		Сведения об отнесении (неотнесении) образуемых земельных участков к территории общего пользования
Строительство и эксплуатация водохранилищ и иных искусственных водных объектов, создание и расширение морских и речных портов, строительство, реконструкция и эксплуатация гидротехнических сооружений		Вид разрешенного использования образуемых земельных участков, предназначенных для размещения объектов
Образование путем раздела ЗУ с к.н. 34:26:000000:39 с сохранением исходного ЗУ в измененных границах, постановка на учет в ЕГРН. Предварительно необходимо уточнение границ ЗУ с к.н. 34:26:000000:39 в соответствии с данными кадастрового учета		Способы образования земельных участков
Категория лесов: защитные леса (леса, расположенные в лесопарковой зоне). Характеристики – см. таб. 2-4		Целевое назначение лесов, вид (виды) разрешенного использования лесного участка, количественные и качественные характеристики лесного участка, сведения о нахождении лесного участка в границах особо защитных участков лесов
Отсутствуют		Условные номера образуемых земельных участков, кадастровые номера или иные ранее присвоенные государственные учетные номера существующих земельных участков, в отношении которых предполагается их резервирование и (или) изъятие для государственных или муниципальных нужд
Государственная собственность Российской Федерации		Правообладатель
Земли лесного фонда		Категория земель образуемого земельного участка

Инв. № подл.	Подп. и дата	Взам. инв. №	Инв. № дубл.	Подп. и дата

Изм	Колуч.	Лист	№ док	Подпись	Дата

ДПТ.408-24/ВВП05-ВПС04-ПМТ.Р2_04.ПЗ

Лист

34:26:000000	34:26:000000	34:26:000000	Кадастровый номер квартала
:ЗУ3/1	:ЗУ3	:ЗУ3	Условный номер образуемого земельного участка
1-9	1-7	1-7	Номера характерных точек образуемых земельных участков
Светлоярское городское поселение Светлоярского муниципального района Волгоградской области	Светлоярское городское поселение Светлоярского муниципального района Волгоградской области	Светлоярское городское поселение Светлоярского муниципального района Волгоградской области	Местоположение земельного участка
64:118	104:13:0	104:13:0	Площадь образуемого земельного участка, кв.м.
Не относится к ТОП	Не относится к ТОП	Не относится к ТОП	Сведения об отнесении (неотнесении) образуемых земельных участков к территории общего пользования
Строительство и эксплуатация водохранилищ и иных искусственных водных объектов, создание и расширение морских и речных портов, строительство, реконструкция и эксплуатация гидротехнических сооружений	Строительство и эксплуатация водохранилищ и иных искусственных водных объектов, создание и расширение морских и речных портов, строительство, реконструкция и эксплуатация гидротехнических сооружений	Строительство и эксплуатация водохранилищ и иных искусственных водных объектов, создание и расширение морских и речных портов, строительство, реконструкция и эксплуатация гидротехнических сооружений	Вид разрешенного использования образуемых земельных участков, предназначенных для размещения объектов
Образование путем раздела ЗУ с к.н. 34:26:000000:39 с сохранением исходного ЗУ в измененных границах, постановка на учет в ЕГРН.	Образование путем объединения образуемого ЗУ с условным номером ЗУ3/1, с земельным участком с к.н. 34:26:08010:139	Образование путем объединения образуемого ЗУ с условным номером ЗУ3/1, с земельным участком с к.н. 34:26:08010:139	Способы образования земельных участков
Категория лесов: защитные леса (леса, расположенные в лесопарковой зоне).	Категория лесов: защитные леса (леса, расположенные в лесопарковой зоне). Характеристики – см. таб. 2-4	Категория лесов: защитные леса (леса, расположенные в лесопарковой зоне). Характеристики – см. таб. 2-4	Целевое назначение лесов, вид (виды) разрешенного использования лесного участка, количественные и качественные характеристики лесного участка, сведения о нахождении лесного участка в границах особо защитных участков лесов
Отсутствуют	Отсутствуют	Отсутствуют	Условные номера образуемых земельных участков, кадастровые номера или иные ранее присвоенные государственные учетные номера существующих земельных участков, в отношении которых предполагается их резервирование и (или) изъятие для государственных или муниципальных нужд
Государственная собственность Российской Федерации	Государственная собственность Российской Федерации	Государственная собственность Российской Федерации	Права владельца
Земли лесного фонда	Земли лесного фонда	Земли лесного фонда	Категория земель образуемого земельного участка

Инв. № подл.	Подп. и дата	Взам. инв. №	Инв. № дубл.	Подп. и дата

Изм	Колуч.	Лист	№ док	Подпись	Дата
ДПТ.408-24/ВВП05-ВПС04-ПМТ.Р2_04.ПЗ					
Лист					
34:15:000000	34:15:000000				
:395	:394				
1-12	1-11				
Каршевитское сельское поселение Ленинского муниципального района Волгоградской области	Каршевитское сельское поселение Ленинского муниципального района Волгоградской области				
6286,6	15100,5				
Не относится к ТОП	Не относится к ТОП				
Гидротехнические сооружения (код 11.3)	Гидротехнические сооружения (код 11.3)				
Образование из состава земель неразграниченной собственности, постановка на учет в ЕГРН.	Образование из состава земель неразграниченной собственности, постановка на учет в ЕГРН.				
Отсутствуют	Отсутствуют				
Отсутствуют	Отсутствуют				
Неразграниченная государственная собственность	Неразграниченная государственная собственность				
Земли населенных пунктов	Земли населенных пунктов				
Кадастровый номер квартала	Условный номер образуемого земельного участка	Номера характерных точек образуемых земельных участков	Местоположение земельного участка	Площадь образуемого земельного участка, кв.м.	Сведения об отнесении (неотнесении) образуемых земельных участков к территории общего пользования
Условный номер образуемого земельного участка	Номера характерных точек образуемых земельных участков	Местоположение земельного участка	Площадь образуемого земельного участка, кв.м.	Сведения об отнесении (неотнесении) образуемых земельных участков к территории общего пользования	Вид разрешенного использования образуемых земельных участков, предназначенных для размещения объектов
Способы образования земельных участков	Целевое назначение лесов, вид (виды) разрешенного использования лесного участка, количественные и качественные характеристики лесного участка, сведения о нахождении лесного участка в границах особо защитных участков лесов	Условные номера образуемых земельных участков, кадастровые номера или иные ранее присвоенные государственным учетным номерам существующих земельных участков, в отношении которых предполагается их резервирование и (или) изъятие для государственных или муниципальных нужд	Правообладатель	Категория земель образуемого земельного участка	

Инв. № подл.	Подп. и дата	Взам. инв. №	Инв. № дубл.	Подп. и дата

Изм	Колуч.	Лист	№ док	Подпись	Дата

ДПТ.408-24/ВВП05-ВПС04-ПМТ.Р2_04.ПЗ

Лист

34:15:000000	34:15:000000		Кадастровый номер квартала
:3У7	:3У6		Условный номер образуемого земельного участка
1-5	1-6		Номера характерных точек образуемых земельных участков
Каршевитское сельское поселение Ленинского муниципального района Волгоградской области	Каршевитское сельское поселение Ленинского муниципального района Волгоградской области		Местоположение земельного участка
991,5	434,10		Площадь образуемого земельного участка, кв.м.
Не относится к ТОП	Не относится к ТОП		Сведения об отнесении (неотнесении) образуемых земельных участков к территории общего пользования
Гидротехнические сооружения (код 11:3)	Строительство и эксплуатация водохранилищ и иных искусственных водных объектов, создание и расширение морских и речных портов, строительство, реконструкция и эксплуатация гидротехнических сооружений		Вид разрешенного использования образуемых земельных участков, предназначенных для размещения объектов
Образование из состава земель неразграниченной собственности, постановка на учет в ЕГРН.	Образование из состава земель неразграниченной собственности, постановка на учет в ЕГРН.		Способы образования земельных участков
Отсутствуют	Категория лесов: защитные леса (леса, расположенные в лесопарковой зоне). Характеристики - см. таб. 2-4		Целевое назначение лесов, вид (виды) разрешенного использования лесного участка, количественные и качественные характеристики лесного участка, сведения о нахождении лесного участка в границах особо защитных участков лесов
Отсутствуют	Отсутствуют		Условные номера образуемых земельных участков, кадастровые номера или иные ранее присвоенные государственные учетные номера существующих земельных участков, в отношении которых предполагается их резервирование и (или) изъятие для государственных или муниципальных нужд
Неразграниченная государственная собственность	Неразграниченная государственная собственность		Правообладатель
Земли населенных пунктов	Земли лесного фонда		Категория земель образуемого земельного участка

Инв. № подл.	Подп. и дата	Взам. инв. №	Инв. № дубл.	Подп. и дата

Изм	Колуч.	Лист	№ док	Подпись	Дата

ДПТ.408-24/ВВП05-ВПС04-ПМТ.Р2_04.ПЗ

Лист

34:15:000000	34:15:000000		Кадастровый номер квартала
:349/1	:348		Условный номер образуемого земельного участка
1-10	1-5		Номера характерных точек образуемых земельных участков
Покровское сельское поселение Ленинского района Волгоградской области	Каршевитское сельское поселение Ленинского муниципального района Волгоградской области		Местоположение земельного участка
1481,7	4895,0		Площадь образуемого земельного участка, кв.м.
Не относится к ТОП	Не относится к ТОП		Сведения об отнесении (неотнесении) образуемых земельных участков к территории общего пользования
Гидротехнические сооружения (код 11З)	Строительство и эксплуатация водохранилищ и иных искусственных водных объектов, создание и расширение морских и речных портов, строительство, реконструкция и эксплуатация гидротехнических сооружений		Вид разрешенного использования образуемых земельных участков, предназначенных для размещения объектов
Образование путем перераспределения ЗУ с к.н. 34:15:120303.69 с землями неразграниченной собственности	Образование из состава земель неразграниченной собственности, постановка на учет в ЕГРН.		Способы образования земельных участков
Отсутствуют	Категория лесов: защитные леса (леса, расположенные в лесопарковой зоне). Характеристики – см. таб. 2-4		Целевое назначение лесов, вид (виды) разрешенного использования лесного участка, количественные и качественные характеристики лесного участка, сведения о нахождении лесного участка в границах особо защитных участков лесов
Отсутствуют	Отсутствуют		Условные номера образуемых земельных участков, кадастровые номера или иные ранее присвоенные государственным учетным номерам существующих земельных участков, в отношении которых предполагается их резервирование и (или) изъятие для государственных или муниципальных нужд
Государственная собственность субъекта Российской Федерации	Неразграниченная государственная собственность		Праваобладатель
Земли сельскохозяйственного назначения	Земли лесного фонда		Категория земель образуемого земельного участка

Инв. № подл.	Подп. и дата	Взам. инв. №	Инв. № дубл.	Подп. и дата

Изм	Колуч.	Лист	№ док	Подпись	Дата

34:15:000000	34:15:000000	34:15:000000	Кадастровый номер квартала
:3410	:349/2	:349/2	Условный номер образуемого земельного участка
1-11, 1-8	1-5	1-5	Номера характерных точек образуемых земельных участков
Покровское сельское поселение Ленинского района Волгоградской области	Покровское сельское поселение Ленинского муниципального района Волгоградской области	Покровское сельское поселение Ленинского муниципального района Волгоградской области	Местоположение земельного участка
7775,0	414,0	414,0	Площадь образуемого земельного участка, кв.м.
Не относится к ТОП	Не относится к ТОП	Не относится к ТОП	Сведения об отнесении (неотнесении) образуемых земельных участков к территории общего пользования
Строительство и эксплуатация водохранилищ и иных искусственных водных объектов, создание и расширение морских и речных портов, строительство, реконструкция и эксплуатация гидротехнических сооружений	Гидротехнические сооружения (код 11.3)	Гидротехнические сооружения (код 11.3)	Вид разрешенного использования образуемых земельных участков, предназначенных для размещения объектов
Образование из состава земель неразграниченной собственности, постановка на учет в ЕГРН.	Образование из состава земель неразграниченной собственности, постановка на учет в ЕГРН.	Образование из состава земель неразграниченной собственности, постановка на учет в ЕГРН.	Способы образования земельных участков
Категория лесов: защитные леса (леса, расположенные в лесопарковой зоне). Характеристики – см. таб. 2-4	Отсутствуют	Отсутствуют	Целевое назначение лесов, вид (виды) разрешенного использования лесного участка, количественные и качественные характеристики лесного участка, сведения о нахождении лесного участка в границах особо защитных участков лесов
Отсутствуют	Отсутствуют	Отсутствуют	Условные номера образуемых земельных участков, кадастровые номера или иные ранее присвоенные государственные учетные номера существующих земельных участков, в отношении которых предполагается их резервирование и (или) изъятие для государственных или муниципальных нужд
Неразграниченная государственная собственность	Неразграниченная государственная собственность	Неразграниченная государственная собственность	Праваобладатель
Земли лесного фонда	Земли особо охраняемых территорий и объектов	Земли особо охраняемых территорий и объектов	Категория земель образуемого земельного участка

ДПТ.408-24/ВВП05-ВПС04-ПМТ.Р2_04.ПЗ

Лист

Инв.№ подл.	Подп. и дата	Взам. инв. №	Инв.№ дубл.	Подп. и дата

Изм	Колуч.	Лист	№ док	Подпись	Дата

34:15:000000	34:15:000000	34:15:000000	Кадастровый номер квартала
:ЗУ1/1	:ЗУ11	:ЗУ11	Условный номер образуемого земельного участка
1-5	1-5	1-5	Номера характерных точек образуемых земельных участков
Покровское сельское поселение Ленинского муниципального района Волгоградской области	Покровское сельское поселение Ленинского муниципального района Волгоградской области	Покровское сельское поселение Ленинского муниципального района Волгоградской области	Местоположение земельного участка
2578,7	4559,0	4559,0	Площадь образуемого земельного участка, кв.м.
Не относится к ТОП	Не относится к ТОП	Не относится к ТОП	Сведения об отнесении (неотнесении) образуемых земельных участков к территории общего пользования
Строительство и эксплуатация водохранилищ и иных искусственных водных объектов, создание и расширение морских и речных портов, строительство, реконструкция и эксплуатация гидротехнических сооружений	Строительство и эксплуатация водохранилищ и иных искусственных водных объектов, создание и расширение морских и речных портов, строительство, реконструкция и эксплуатация гидротехнических сооружений	Строительство и эксплуатация водохранилищ и иных искусственных водных объектов, создание и расширение морских и речных портов, строительство, реконструкция и эксплуатация гидротехнических сооружений	Вид разрешенного использования образуемых земельных участков, предназначенных для размещения объектов
Образование путем раздела ЗУ с к.н. 34:15:120301:326 с сохранением исходного в измененных границах	Образование путем перераспределения образуемого ЗУ с условным номером ЗУ11/1, с землями неразграниченной собственности.	Образование путем перераспределения образуемого ЗУ с условным номером ЗУ11/1, с землями неразграниченной собственности.	Способы образования земельных участков
Категория лесов: защитные леса (леса, расположенные в лесопарковой зоне).	Категория лесов: защитные леса (леса, расположенные в лесопарковой зоне). Характеристики – см. таб. 2-4	Категория лесов: защитные леса (леса, расположенные в лесопарковой зоне). Характеристики – см. таб. 2-4	Целевое назначение лесов, вид (виды) разрешенного использования лесного участка, количественные и качественные характеристики лесного участка, сведения о нахождении лесного участка в границах особо защитных участков лесов
Отсутствуют	Отсутствуют	Отсутствуют	Условные номера образуемых земельных участков, кадастровые номера или иные ранее присвоенные государственным учетные номера существующих земельных участков, в отношении которых предполагается их резервирование и (или) изъятие для государственных или муниципальных нужд
Государственная собственность Российской Федерации	Неразграниченная государственная собственность	Неразграниченная государственная собственность	Праваобладатель
Земли лесного фонда	Земли лесного фонда	Земли лесного фонда	Категория земель образуемого земельного участка

ДПТ.408-24/ВВП05-ВПС04-ПМТ.Р2_04.ПЗ

Лист

Инв.№ подл.	Подп. и дата	Взам. инв. №	Инв.№ дубл.	Подп. и дата

Изм	Колуч.	Лист	№ док	Подпись	Дата

34:15:000000	34:15:000000	34:15:000000	34:15:000000	Кадастровый номер квартала
:3У11/3	:3У11/3	:3У11/2	:3У11/2	Условный номер образуемого земельного участка
1-16	1-16	1-13	1-13	Номера характерных точек образуемых земельных участков
Покровское сельское поселение Ленинского муниципального района Волгоградской области	Покровское сельское поселение Ленинского муниципального района Волгоградской области	Покровское сельское поселение Ленинского муниципального района Волгоградской области	Покровское сельское поселение Ленинского муниципального района Волгоградской области	Местоположение земельного участка
725,0	725,0	3683,0	3683,0	Площадь образуемого земельного участка, кв.м.
Не относится к ТОП	Не относится к ТОП	Не относится к ТОП	Не относится к ТОП	Сведения об отнесении (неотнесении) образуемых земельных участков к территории общего пользования
Строительство и эксплуатация водохранилищ и иных искусственных водных объектов, создание и расширение морских и речных портов, строительство, реконструкция и эксплуатация гидротехнических сооружений	Строительство и эксплуатация водохранилищ и иных искусственных водных объектов, создание и расширение морских и речных портов, строительство, реконструкция и эксплуатация гидротехнических сооружений	Строительство и эксплуатация водохранилищ и иных искусственных водных объектов, создание и расширение морских и речных портов, строительство, реконструкция и эксплуатация гидротехнических сооружений	Строительство и эксплуатация водохранилищ и иных искусственных водных объектов, создание и расширение морских и речных портов, строительство, реконструкция и эксплуатация гидротехнических сооружений	Вид разрешенного использования образуемых земельных участков, предназначенных для размещения объектов
Образование путем раздела ЗУ с к.н. 34:15:12030155 с сохранением исходного в измененных границах. ЗУ с к.н. 34:15:12030155 подлежит уточнению	Образование из состава земель неразграниченной собственности, постановка на учет в ЕГРН.	Образование из состава земель неразграниченной собственности, постановка на учет в ЕГРН.	Образование из состава земель неразграниченной собственности, постановка на учет в ЕГРН.	Способы образования земельных участков
Категория лесов: защитные леса (леса, расположенные в лесопарковой зоне). Характеристики - см. таб. 2-4	Категория лесов: защитные леса (леса, расположенные в лесопарковой зоне). Характеристики - см. таб. 2-4	Категория лесов: защитные леса (леса, расположенные в лесопарковой зоне). Характеристики - см. таб. 2-4	Категория лесов: защитные леса (леса, расположенные в лесопарковой зоне). Характеристики - см. таб. 2-4	Целевое назначение лесов, вид (виды) разрешенного использования лесного участка, количественные и качественные характеристики лесного участка, сведения о нахождении лесного участка в границах особо защитных участков лесов
:3У11/3	:3У11/3	Отсутствуют	Отсутствуют	Условные номера образуемых земельных участков, кадастровые номера или иные ранее присвоенные государственным учетным номерам существующих земельных участков, в отношении которых предполагается их резервирование и (или) изъятие для государственных или муниципальных нужд
Частная собственность	Неразграниченная государственная собственность	Неразграниченная государственная собственность	Неразграниченная государственная собственность	Правообладатель
Земли лесного фонда (перевод из земель сельскохозяйственного назначения)	Земли лесного фонда	Земли лесного фонда	Земли лесного фонда	Категория земель образуемого земельного участка

Инв. № подл.	Подп. и дата	Взам. инв. №	Инв. № дубл.	Подп. и дата

Изм	Колуч.	Лист	№ док	Подпись	Дата
ДПТ.408-24/ВВП05-ВПС04-ПМТ.Р2_04.ПЗ					
Лист					
34:15:000000	34:15:000000	Покровское сельское поселение Ленинского муниципального района Волгоградской области	Покровское сельское поселение Ленинского муниципального района Волгоградской области	34:15:000000	Кадастровый номер квартала
:ЗУ13	:ЗУ12	1-8, 1-9	1-9	:ЗУ12	Условный номер образуемого земельного участка
1-8, 1-9	1-9				Номера характерных точек образуемых земельных участков
Покровское сельское поселение Ленинского муниципального района Волгоградской области	Покровское сельское поселение Ленинского муниципального района Волгоградской области				Местоположение земельного участка
3136,3	867,1				Площадь образуемого земельного участка, кв.м.
Не относится к ТОП	Не относится к ТОП				Сведения об отнесении (неотнесении) образуемых земельных участков к территории общего пользования
Гидротехнические сооружения (код 113)	Гидротехнические сооружения (код 113)				Вид разрешенного использования образуемых земельных участков, предназначенных для размещения объектов
Образование из состава земель неразграниченной собственности, постановка на учет в ЕГРН.	Образование путем раздела ЗУ с к.н. 34:15:12030155 с сохранением исходного в измененных границах. ЗУ с к.н. 34:15:12030155 подлежит уточнению				Способы образования земельных участков
Отсутствуют	Отсутствуют				Целевое назначение лесов, вид (виды) разрешенного использования лесного участка, количественные и качественные характеристики лесного участка, сведения о нахождении лесного участка в границах особо защитных участков лесов
Отсутствуют	:ЗУ12				Условные номера образуемых земельных участков, кадастровые номера или иные ранее присвоенные государственным учетные номера существующих земельных участков, в отношении которых предполагается их резервирование и (или) изъятие для государственных или муниципальных нужд
Неразграниченная государственная собственность	Частная собственность				Правообладатель
Земли особо охраняемых территорий и объектов	Земли сельскохозяйственного назначения				Категория земель образуемого земельного участка

Инв.№ подл.	Подп. и дата	Взам. инв. №	Инв.№ дубл.	Подп. и дата

Изм	Колуч.	Лист	№ док	Подпись	Дата

ДПТ.408-24/ВВП05-ВПС04-ПМТ.Р2_04.ПЗ

Лист

34:15:000000	Кадастровый номер квартала
:ЗУ14	Условный номер образуемого земельного участка
1-16	Номера характерных точек образуемых земельных участков
Покровское сельское поселение Ленинского муниципального района Волгоградской области	Местоположение земельного участка
5827,0	Площадь образуемого земельного участка, кв.м.
Не относится к ТОП	Сведения об отнесении (неотнесении) образуемых земельных участков к территории общего пользования
Строительство и эксплуатация водохранилищ и иных искусственных водных объектов, создание и расширение морских и речных портов, строительство, реконструкция и эксплуатация гидротехнических сооружений	Вид разрешенного использования образуемых земельных участков, предназначенных для размещения объектов
Образование из земель неразграниченной собственности. Предварительно необходимо уточнить границы ЗУ с к.н. 34:15:120305:32 (наложение на земли лесного фонда, на существующие проезды; ЗУ смещен относительно дельтыного местоположения)	Способы образования земельных участков
Категория лесов: защитные леса (леса, расположенные в лесопарковой зоне). Характеристики – см. таб. 2-4	Целевое назначение лесов, вид (виды) разрешенного использования лесного участка, количественные и качественные характеристики лесного участка, сведения о нахождении лесного участка в границах особо защитных участков лесов
Отсутствуют	Условные номера образуемых земельных участков, кадастровые номера или иные ранее присвоенные государственные учетные номера существующих земельных участков, в отношении которых предполагается их резервирование и (или) изъятие для государственных или муниципальных нужд
Неразграниченная государственная собственность	Правообладатель
Земли лесного фонда	Категория земель образуемого земельного участка

Инв. № подл.	Подп. и дата	Взам. инв. №	Инв. № дубл.	Подп. и дата

Изм	Колуч.	Лист	№ док	Подпись	Дата

ДПТ.408-24/ВВП05-ВПС04-ПМТ.Р2_04.ПЗ

Лист

34:15:000000	Кадастровый номер квартала
:3У15	Условный номер образуемого земельного участка
1-11	Номера характерных точек образуемых земельных участков
Покровское сельское поселение Ленинского муниципального района Волгоградской области	Местоположение земельного участка
27183,0	Площадь образуемого земельного участка, кв.м.
Не относится к ТОП	Сведения об отнесении (неотнесении) образуемых земельных участков к территории общего пользования
Гидротехнические сооружения (код 11Э)	Вид разрешенного использования образуемых земельных участков, предназначенных для размещения объектов
Образование из состава земель неразграниченной собственности, постановка на учет в ЕГРН.	Способы образования земельных участков
Отсутствуют	Целевое назначение лесов, вид (виды) разрешенного использования лесного участка, количественные и качественные характеристики лесного участка, сведения о нахождении лесного участка в границах особо защитных участков лесов
Отсутствуют	Условные номера образуемых земельных участков, кадастровые номера или иные ранее присвоенные государственные учетные номера существующих земельных участков, в отношении которых предполагается их резервирование и (или) изъятие для государственных или муниципальных нужд
Неразграниченная государственная собственность	Правообладатель
Земли особо охраняемых территорий и объектов	Категория земель образуемого земельного участка

Инв. № подл.	Подп. и дата	Взам. инв. №	Инв. № дубл.	Подп. и дата

Изм	Колуч.	Лист	№ док	Подпись	Дата

ДПТ.408-24/ВВП05-ВПС04-ПМТ.Р2_04.ПЗ

Лист

34:15:000000	Кадастровый номер квартала
:3416	Условный номер образуемого земельного участка
1-97	Номера характерных точек образуемых земельных участков
Покровское сельское поселение Ленинского муниципального района Волгоградской области	Местоположение земельного участка
6635,2	Площадь образуемого земельного участка, кв.м.
Не относится к ТОП	Сведения об отнесении (неотнесении) образуемых земельных участков к территории общего пользования
Гидротехнические сооружения (код 11.3)	Вид разрешенного использования образуемых земельных участков, предназначенных для размещения объектов
Образование путем раздела ЗУ с к.н. 34:15:1010380 с сохранением исходного в измененных границах. Дополнительно из границ ЗУ с к.н. 34:15:1010380 необходимо исключить территорию, занятую объектами водопользования	Способы образования земельных участков
Отсутствуют	Целевое назначение лесов, вид (виды) разрешенного использования лесного участка, количественные и качественные характеристики лесного участка, сведения о нахождении лесного участка в границах особо защитных участков лесов
:3416	Условные номера образуемых земельных участков, кадастровые номера или иные ранее присвоенные государственные учетные номера существующих земельных участков, в отношении которых предполагается их резервирование и (или) изъятие для государственных или муниципальных нужд
Частная собственность	Правообладатель
Земли сельскохозяйственного назначения	Категория земель образуемого земельного участка

Инв. № подл.	Подп. и дата	Взам. инв. №	Инв. № дубл.	Подп. и дата

Изм	Колуч.	Лист	№ док	Подпись	Дата

ДПТ.408-24/ВВП05-ВПС04-ПМТ.Р2_04.ПЗ

Лист

34:15:000000	34:15:000000		Кадастровый номер квартала
:ЗУ18	:ЗУ17		Условный номер образуемого земельного участка
1-15	1-13, 1-24		Номера характерных точек образуемых земельных участков
Бахтиярбовское сельское поселение Ленинского муниципального района Волгоградской области	Бахтиярбовское сельское поселение Ленинского муниципального района Волгоградской области		Местоположение земельного участка
3225,4	13216		Площадь образуемого земельного участка, кв.м.
Не относится к ТОП	Не относится к ТОП		Сведения об отнесении (неотнесении) образуемых земельных участков к территории общего пользования
Гидротехнические сооружения (код 11.3)	Гидротехнические сооружения (код 11.3)		Вид разрешенного использования образуемых земельных участков, предназначенных для размещения объектов
Образование путем раздела ЗУ с к.н. 34:15:110102:26 с сохранением исходного в измененных границах.	Образование из состава земель неразграниченной собственности, постановка на учет в ЕГРН.		Способы образования земельных участков
Отсутствуют	Отсутствуют		Целевое назначение лесов, вид (виды) разрешенного использования лесного участка, количественные и качественные характеристики лесного участка, сведения о нахождении лесного участка в границах особо защитных участков лесов
:ЗУ18	Отсутствуют		Условные номера образуемых земельных участков, кадастровые номера или иные ранее присвоенные государственные учетные номера существующих земельных участков, в отношении которых предполагается их резервирование и (или) изъятие для государственных или муниципальных нужд
Частная собственность	Неразграниченная государственная собственность		Правообладатель
Земли сельскохозяйственного назначения	Земли особо охраняемых территорий и объектов		Категория земель образуемого земельного участка

Инв. № подл.	Подп. и дата	Взам. инв. №	Инв. № дубл.	Подп. и дата

34:15:000000	34:15:000000	34:15:000000	34:15:000000	Кадастровый номер квартала
:3421	:3420	:3420	:3419	Условный номер образуемого земельного участка
1-5	1-5	1-5	1-4	Номера характерных точек образуемых земельных участков
Бахтиярбовское сельское поселение Ленинского муниципального района Волгоградской области	Бахтиярбовское сельское поселение Ленинского муниципального района Волгоградской области	Бахтиярбовское сельское поселение Ленинского муниципального района Волгоградской области	Бахтиярбовское сельское поселение Ленинского муниципального района Волгоградской области	Местоположение земельного участка
1803,2	194,16	194,16	3626,2	Площадь образуемого земельного участка, кв.м.
Не относится к ТОП	Не относится к ТОП	Не относится к ТОП	Не относится к ТОП	Сведения об отнесении (неотнесении) образуемых земельных участков к территории общего пользования
Гидротехнические сооружения (код 11.3)	Гидротехнические сооружения (код 11.3)	Гидротехнические сооружения (код 11.3)	Гидротехнические сооружения (код 11.3)	Вид разрешенного использования образуемых земельных участков, предназначенных для размещения объектов
Образование путем раздела ЗУ с к.н. 34:15:1101026 с сохранением исходного в измененных границах.	Образование путем раздела ЗУ с к.н. 34:15:11010238 с сохранением исходного в измененных границах.	Образование путем раздела ЗУ с к.н. 34:15:11010238 с сохранением исходного в измененных границах.	Образование путем раздела ЗУ с к.н. 34:15:000000:324 с сохранением исходного в измененных границах.	Способы образования земельных участков
Отсутствуют	Отсутствуют	Отсутствуют	Отсутствуют	Целевое назначение лесов, вид (виды) разрешенного использования лесного участка, количественные и качественные характеристики лесного участка, сведения о нахождении лесного участка в границах особо защитных участков лесов
:3421	:3420	:3420	:3419	Условные номера образуемых земельных участков, кадастровые номера или иные ранее присвоенные государственным учетным номерам существующих земельных участков, в отношении которых предполагается их резервирование и (или) изъятие для государственных или муниципальных нужд
Частная собственность	Частная собственность	Частная собственность	Частная собственность	Праваобладатель
Земли сельскохозяйственного назначения	Земли сельскохозяйственного назначения	Земли сельскохозяйственного назначения	Земли сельскохозяйственного назначения	Категория земель образуемого земельного участка

Изм	Колуч.	Лист	№ док	Подпись	Дата

ДПТ.408-24/ВВП05-ВПС04-ПМТ.Р2_04.ПЗ

Лист

Инв. № подл.	Подп. и дата	Взам. инв. №	Инв. № дубл.	Подп. и дата

Изм	Колуч.	Лист	№ док	Подпись	Дата
ДПТ.408-24/ВВП05-ВПС04-ПМТ.Р2_04.ПЗ					
Лист					
34:15:000000	:3У23	1-96	9686,9	Бахтиярдовское сельское поселение Ленинского муниципального района Волгоградской области	34:15:000000
:3У22	1-4	1456,4	Не относится к ТОП	Бахтиярдовское сельское поселение Ленинского муниципального района Волгоградской области	:3У22
Не относится к ТОП	Не относится к ТОП	Не относится к ТОП	Не относится к ТОП	Не относится к ТОП	Не относится к ТОП
Гидротехнические сооружения (код 11.3)	Гидротехнические сооружения (код 11.3)	Гидротехнические сооружения (код 11.3)	Гидротехнические сооружения (код 11.3)	Гидротехнические сооружения (код 11.3)	Гидротехнические сооружения (код 11.3)
Образование из состава земель неразграниченной собственности, постановка на учет в ЕГРН.	Образование из состава земель неразграниченной собственности, постановка на учет в ЕГРН.	Образование из состава земель неразграниченной собственности, постановка на учет в ЕГРН.	Образование из состава земель неразграниченной собственности, постановка на учет в ЕГРН.	Образование из состава земель неразграниченной собственности, постановка на учет в ЕГРН.	Образование из состава земель неразграниченной собственности, постановка на учет в ЕГРН.
Отсутствуют	Отсутствуют	Отсутствуют	Отсутствуют	Отсутствуют	Отсутствуют
Отсутствуют	Отсутствуют	Отсутствуют	Отсутствуют	Отсутствуют	Отсутствуют
Незграниченная государственная собственность	Частная собственность	Частная собственность	Частная собственность	Частная собственность	Частная собственность
Земли особо охраняемых территорий и объектов	Земли сельскохозяйственного назначения	Земли сельскохозяйственного назначения	Земли сельскохозяйственного назначения	Земли сельскохозяйственного назначения	Земли сельскохозяйственного назначения
Кадастровый номер квартала	Условный номер образуемого земельного участка	Номера характерных точек образуемых земельных участков	Местоположение земельного участка	Площадь образуемого земельного участка, кв.м.	Сведения об отнесении (неотнесении) образуемых земельных участков к территории общего пользования
Способы образования земельных участков	Целевое назначение лесов, вид (виды) разрешенного использования лесного участка, количественные и качественные характеристики лесного участка, сведения о нахождении лесного участка в границах особо защитных участков лесов	Условные номера образуемых земельных участков, кадастровые номера или иные ранее присвоенные государственные учетные номера существующих земельных участков, в отношении которых предполагается их резервирование и (или) изъятие для государственных или муниципальных нужд	Правообладатель	Категория земель образуемого земельного участка	

Инв. № подл.	Подп. и дата	Взам. инв. №	Инв. № дубл.	Подп. и дата

Изм	Колуч.	Лист	№ док	Подпись	Дата

ДПТ.408-24/ВВП05-ВПС04-ПМТ.Р2_04.ПЗ

Лист

34:15:000000	34:15:000000	34:15:000000	Кадастровый номер квартала
:3425	:3424	:3424	Условный номер образуемого земельного участка
1-78	1-49, 1-8	1-49, 1-8	Номера характерных точек образуемых земельных участков
Покровское сельское поселение Ленинского муниципального района Волгоградской области	Покровское сельское поселение Ленинского муниципального района Волгоградской области	Покровское сельское поселение Ленинского муниципального района Волгоградской области	Местоположение земельного участка
7330,6	9095,3	9095,3	Площадь образуемого земельного участка, кв.м.
Не относится к ТОП	Не относится к ТОП	Не относится к ТОП	Сведения об отнесении (неотнесении) образуемых земельных участков к территории общего пользования
Гидротехнические сооружения (код 11.3)	Гидротехнические сооружения (код 11.3)	Гидротехнические сооружения (код 11.3)	Вид разрешенного использования образуемых земельных участков, предназначенных для размещения объектов
Образование путем раздела ЗУ с к.н. 34:15:10103466 с сохранением исходного в измененных границах. Дополнительно из границ ЗУ с к.н. 34:15:10103466 необходимо исключить территорию, расположенную по адресу:	Образование из состава земель неразграниченной собственности, постановка на учет в ЕГРН.	Образование из состава земель неразграниченной собственности, постановка на учет в ЕГРН.	Способы образования земельных участков
Отсутствуют	Отсутствуют	Отсутствуют	Целевое назначение лесов, вид (виды) разрешенного использования лесного участка, количественные и качественные характеристики лесного участка, сведения о нахождении лесного участка в границах особо защитных участков лесов
:3425	Отсутствуют	Отсутствуют	Условные номера образуемых земельных участков, кадастровые номера или иные ранее присвоенные государственные учетные номера существующих земельных участков, в отношении которых предполагается их резервирование и (или) изъятие для государственных или муниципальных нужд
Частная собственность	Неразграниченная государственная собственность	Неразграниченная государственная собственность	Праваобладатель
Земли сельскохозяйственного назначения	Земли особо охраняемых территорий и объектов	Земли особо охраняемых территорий и объектов	Категория земель образуемого земельного участка

Инв. № подл.	Подп. и дата	Взам. инв. №	Инв. № дубл.	Подп. и дата

Изм	Колуч.	Лист	№ док	Подпись	Дата

ДПТ.408-24/ВВП05-ВПС04-ПМТ.Р2_04.ПЗ

Лист

34:15:000000	Кадастровый номер квартала
:ЗУ26	Условный номер образуемого земельного участка
1-3, 1-4	Номера характерных точек образуемых земельных участков
Покровское сельское поселение Ленинского муниципального района Волгоградской области	Местоположение земельного участка
2221,0	Площадь образуемого земельного участка, кв.м.
Не относится к ТОП	Сведения об отнесении (неотнесении) образуемых земельных участков к территории общего пользования
Гидротехнические сооружения (код 11.3)	Вид разрешенного использования образуемых земельных участков, предназначенных для размещения объектов
Образование путем раздела ЗУ с к.н. 34:15:110103:465 с сохранением исходного в измененных границах. Дополнительно из границ ЗУ с к.н. 34:15:110103:465 необходимо исключить территорию, занятую объектами водопользования.	Способы образования земельных участков
Отсутствуют	Целевое назначение лесов, вид (виды) разрешенного использования лесного участка, количественные и качественные характеристики лесного участка, сведения о нахождении лесного участка в границах особо защитных участков лесов
:ЗУ26	Условные номера образуемых земельных участков, кадастровые номера или иные ранее присвоенные государственным учетным номерам существующих земельных участков, в отношении которых предполагается их резервирование и (или) изъятие для государственных или муниципальных нужд
Частная собственность	Правообладатель
Земли сельскохозяйственного назначения	Категория земель образуемого земельного участка

Инв. № подл.	Подп. и дата	Взам. инв. №	Инв. № дубл.	Подп. и дата

Изм	Колуч.	Лист	№ док	Подпись	Дата

ДПТ.408-24/ВВП05-ВПС04-ПМТ.Р2_04.ПЗ

Лист

34:15:000000	Кадастровый номер квартала
:3У27	Условный номер образуемого земельного участка
1-30	Номера характерных точек образуемых земельных участков
Заплавненское сельское поселение Ленинского муниципального района Волгоградской области	Местоположение земельного участка
2144,0	Площадь образуемого земельного участка, кв.м.
Не относится к ТОП	Сведения об отнесении (неотнесении) образуемых земельных участков к территории общего пользования
Гидротехнические сооружения (код 11.3)	Вид разрешенного использования образуемых земельных участков, предназначенных для размещения объектов
Образование путем раздела ЗУ с к.н. 34:15:060103:70 с сохранением исходного в измененных границах. Дополнительно из границ ЗУ с к.н. 34:15:060103:70 необходимо исключить территорию, занятую объектами водопользования.	Способы образования земельных участков
Отсутствуют	Целевое назначение лесов, вид (виды) разрешенного использования лесного участка, количественные и качественные характеристики лесного участка, сведения о нахождении лесного участка в границах особо защитных участков лесов
:3У27	Условные номера образуемых земельных участков, кадастровые номера или иные ранее присвоенные государственные учетные номера существующих земельных участков, в отношении которых предполагается их резервирование и (или) изъятие для государственных или муниципальных нужд
Собственность № 34-34-03/020/2012-135 от 24.04.2012	Правообладатель
Земли сельскохозяйственного назначения	Категория земель образуемого земельного участка

Инв. № подл.	Подп. и дата	Взам. инв. №	Инв. № дубл.	Подп. и дата

Изм	Колуч.	Лист	№ док	Подпись	Дата

ДПТ.408-24/ВВП05-ВПС04-ПМТ.Р2_04.ПЗ

Лист

34:15:000000	Кадастровый номер квартала
:3У28	Условный номер образуемого земельного участка
1-37	Номера характерных точек образуемых земельных участков
Заплавненское сельское поселение Ленинского муниципального района Волгоградской области	Местоположение земельного участка
10486,4	Площадь образуемого земельного участка, кв.м.
Не относится к ТОП	Сведения об отнесении (неотнесении) образуемых земельных участков к территории общего пользования
Гидротехнические сооружения (код 113)	Вид разрешенного использования образуемых земельных участков, предназначенных для размещения объектов
Образование путем раздела ЕЗП 34:15:000000:177 (обословленный ЗУ с к.н. 34:15:060103:9) с сохранением исходного в измененных границах. Дополнительно из границ ЗУ с к.н. 34:15:060103:9 необходимо исключить <small>территорию, подлежащую передаче в ведение</small>	Способы образования земельных участков
Отсутствуют	Целевое назначение лесов, вид (виды) разрешенного использования лесного участка, количественные и качественные характеристики лесного участка, сведения о нахождении лесного участка в границах особо защитных участков лесов
:3У28	Условные номера образуемых земельных участков, кадастровые номера или иные ранее присвоенные государственные учетные номера существующих земельных участков, в отношении которых предполагается их резервирование и (или) изъятие для государственных или муниципальных нужд
Общая долевая собственность	Правообладатель
Земли сельскохозяйственного назначения	Категория земель образуемого земельного участка

Инв.№ подл.	Подп. и дата	Взам. инв. №	Инв.№ дубл.	Подп. и дата

Кадастровый номер квартала	34:15:000000
Условный номер образуемого земельного участка	:ЗУ29
Номера характерных точек образуемых земельных участков	1-4
Местоположение земельного участка	Заплавненское сельское поселение Ленинского муниципального района Волгоградской области
Площадь образуемого земельного участка, кв.м.	121,6
Сведения об отнесении (неотнесении) образуемых земельных участков к территории общего пользования	Не относится к ТОП
Вид разрешенного использования образуемых земельных участков, предназначенных для размещения объектов	Гидротехнические сооружения (код 11.3)
Способы образования земельных участков	Образование из состава земель неразграниченной собственности, постановка на учет в ЕГРН.
Целевое назначение лесов, вид (виды) разрешенного использования лесного участка, количественные и качественные характеристики лесного участка, сведения о нахождении лесного участка в границах особо защитных участков лесов	Отсутствуют
Условные номера образуемых земельных участков, кадастровые номера или иные ранее присвоенные государственные учетные номера существующих земельных участков, в отношении которых предполагается их резервирование и (или) изъятие для государственных или муниципальных нужд	Отсутствуют
Правообладатель	Неразграниченная государственная собственность
Категория земель образуемого земельного участка	Земли особо охраняемых территорий и объектов

Примечания:

1. Виды разрешенного использования установлен в соответствии с Классификатором видов разрешенного использования, утвержденным Приказом Федеральной службы государственной регистрации, кадастра и картографии от 10 ноября 2020 года N П/0412; в соответствии со статьей 25 Лесного Кодекса Российской Федерации.

2. В отношении образуемых земельных участков с условными номерами ЗУ9/1, ЗУ11/3, ЗУ12, ЗУ16, ЗУ18, ЗУ19, ЗУ20, ЗУ21, ЗУ22, ЗУ25, ЗУ26, ЗУ27, ЗУ28 после образования из состава ранее учтенных ЗУ, требуется изменить вид разрешенного использования на «Гидротехнические сооружения» (код 11.3), а также категории земель – на земли особо охраняемых территорий и объектов;

3. Использование территорий, покрытых поверхностными водами вне земель лесного фонда (отражены в графической части), в соответствии с положениями ст. 11-23 Водного Кодекса РФ, – на основании договора водопользования.

4. Сведения о необходимости перевода земельного участка из состава земель одной категории в другую: земельные участки с условными номерами ЗУ1 – ЗУ8, ЗУ13 – ЗУ15, ЗУ-17, ЗУ23, ЗУ24, ЗУ29 – не требуют перевода из состава земель одной категории в другую.

ДПТ.408-24/ВВП05-ВПС04-ПМТ.Р2_04.ПЗ

Лист

Изм Колуч. Лист № док Подпись Дата

Таблица 2. Сведения об изменяемых земельных участках в результате образования
иных земельных участков путем раздела.

34:15:11010380	34:15:12030155	34:15:120301326	Кадастровый номер образуемого земельного участка
Покровское сельское поселение Ленинского муниципального района района Волгоградской области	Покровское сельское поселение Ленинского муниципального района района Волгоградской области	Покровское сельское поселение Ленинского муниципального района Волгоградской области	Местоположение земельного участка
245 364,8	18 407,9	13 936,3	Площадь изменяемого земельного участка, кв.м.
Не относится к ТОП	Не относится к ТОП	Не относится к ТОП	Сведения об отнесении (неотнесении) образуемых земельных участков к территории общего пользования
Для сельскохозяйственного производства	Для ведения личного подсобного хозяйства	спроительство и эксплуатация водохранилищ и иных искусственных водных объектов, создание и расширение морских и речных портов, строительство, реконструкция и эксплуатация гидротехнических сооружений	Вид разрешенного использования изменяемых земельных участков, предназначенных для размещения объектов
Сохранение в измененных границах в результате образования :3У16 путем раздела 3У с к.н. 34:15:11010380	Сохранение в измененных границах в результате образования :3У11/3 и :3У12 путем раздела 3У с к.н. 34:15:12030155	Сохранение в измененных границах в результате образования :3У11/1 путем раздела 3У с к.н. 34:15:120301326	Способы образования земельных участков
Отсутствуют	Отсутствуют	Категория лесов: защитные леса	Целевое назначение лесов, вид (виды) разрешенного использования лесного участка, количественные и качественные характеристики лесного участка, сведения о нахождении лесного участка в границах особо защитных участков лесов
Частная собственность	Частная собственность	Государственная собственность Российской Федерации	Правообладатель
Земли сельскохозяйственного назначения	Земли сельскохозяйственного назначения	Земли лесного фонда	Категория земель образуемого земельного участка

Инев.№ подл.	Подп. и дата	Взам. инв. №	Инев.№ дубл.	Подп. и дата

Инв. № подл.	Подп. и дата	Взам. инв. №	Инв. № дубл.	Подп. и дата

Изм	Колуч.	Лист	№ док	Подпись	Дата
ДПТ.408-24/ВВП05-ВПС04-ПМТ.Р2_04.ПЗ					
Лист					
34:15:110102:38	34:15:000000:324	34:15:110102:26	Кадасстровый номер образуемого земельного участка	Бахтиярбовское сельское поселение Ленинского муниципального района Волгоградской области	Местоположение земельного участка
355 158,4	353 474,8	710 974,6	Площадь изменяемого земельного участка, кв.м.	Бахтиярбовское сельское поселение Ленинского муниципального района Волгоградской области	Бахтиярбовское сельское поселение Ленинского муниципального района Волгоградской области
Не относится к ТОП	Не относится к ТОП	Не относится к ТОП	Сведения об отнесении (неотнесении) образуемых земельных участков к территориям общего пользования	Бахтиярбовское сельское поселение Ленинского муниципального района Волгоградской области	Бахтиярбовское сельское поселение Ленинского муниципального района Волгоградской области
для сельскохозяйственного производства	для производства сельскохозяйственной продукции	Для сельскохозяйственного производства	Вид разрешенного использования изменяемых земельных участков, предназначенных для размещения объектов	Бахтиярбовское сельское поселение Ленинского муниципального района Волгоградской области	Бахтиярбовское сельское поселение Ленинского муниципального района Волгоградской области
Сохранение в измененных границах в результате образования :ЗУ20 путем раздела ЗУ с к.н. 34:15:110102:38	Сохранение в измененных границах в результате образования :ЗУ19 путем раздела ЗУ с к.н. 34:15:000000:324	Сохранение в измененных границах в результате образования :ЗУ18 путем раздела ЗУ с к.н. 34:15:110102:26	Способы образования земельных участков	Бахтиярбовское сельское поселение Ленинского муниципального района Волгоградской области	Бахтиярбовское сельское поселение Ленинского муниципального района Волгоградской области
Отсутствуют	Отсутствуют	Отсутствуют	Целевое назначение лесов, вид (виды) разрешенного использования лесного участка, количественные и качественные характеристики лесного участка, сведения о нахождении лесного участка в границах особо защитных участков лесов	Бахтиярбовское сельское поселение Ленинского муниципального района Волгоградской области	Бахтиярбовское сельское поселение Ленинского муниципального района Волгоградской области
Частная собственность	Частная собственность	Частная собственность	Правообладатель	Бахтиярбовское сельское поселение Ленинского муниципального района Волгоградской области	Бахтиярбовское сельское поселение Ленинского муниципального района Волгоградской области
Земли сельскохозяйственного назначения	Земли сельскохозяйственного назначения	Земли сельскохозяйственного назначения	Категория земель образуемого земельного участка	Бахтиярбовское сельское поселение Ленинского муниципального района Волгоградской области	Бахтиярбовское сельское поселение Ленинского муниципального района Волгоградской области

Инв. № подл.	Подп. и дата	Взам. инв. №	Инв. № дубл.	Подп. и дата

Изм	Колуч.	Лист	№ док	Подпись	Дата
ДПТ.408-24/ВВП05-ВПС04-ПМТ.Р2_04.ПЗ					
Лист					
34:15:1101034:66	34:15:110102:156	34:15:110102:6	Кадасстровый номер образуемого земельного участка	Покровское сельское поселение Ленинского муниципального района Волгоградской области	Бахтиярбовское сельское поселение Ленинского муниципального района Волгоградской области
955 732,4	255 643,6	118 196,8	Местоположение земельного участка	Площадь изменяемого земельного участка, кв.м.	Сведения об отнесении (неотнесении) образуемых земельных участков к территориям общего пользования
Не относится к ТОП	Не относится к ТОП	Не относится к ТОП	Сведения об отнесении (неотнесении) образуемых земельных участков к территориям общего пользования	Сведения об отнесении (неотнесении) образуемых земельных участков, кв.м.	Сведения об отнесении (неотнесении) образуемых земельных участков к территориям общего пользования
для сельскохозяйственного производства	для производства сельскохозяйственной продукции	Для ведения личного подсобного хозяйства	Вид разрешенного использования изменяемых земельных участков, предназначенных для размещения объектов	Вид разрешенного использования изменяемых земельных участков, предназначенных для размещения объектов	Вид разрешенного использования изменяемых земельных участков, предназначенных для размещения объектов
Сохранение в измененных границах в результате образования :3425 путем раздела ЗУ с к.н. 34:15:110103:466	Сохранение в измененных границах в результате образования :3422 путем раздела ЗУ с к.н. 34:15:110102:156	Сохранение в измененных границах в результате образования :3421 путем раздела ЗУ с к.н. 34:15:110102:6	Способы образования земельных участков	Способы образования земельных участков	Способы образования земельных участков
Отсутствуют	Отсутствуют	Отсутствуют	Целевое назначение лесов, вид (виды) разрешенного использования лесного участка, количественные и качественные характеристики лесного участка, сведения о нахождении лесного участка в границах особо защитных участков лесов	Целевое назначение лесов, вид (виды) разрешенного использования лесного участка, количественные и качественные характеристики лесного участка, сведения о нахождении лесного участка в границах особо защитных участков лесов	Целевое назначение лесов, вид (виды) разрешенного использования лесного участка, количественные и качественные характеристики лесного участка, сведения о нахождении лесного участка в границах особо защитных участков лесов
Частная собственность	Частная собственность	Частная собственность	Правообладатель	Правообладатель	Правообладатель
Земли сельскохозяйственного назначения	Земли сельскохозяйственного назначения	Земли сельскохозяйственного назначения	Категория земель образуемого земельного участка	Категория земель образуемого земельного участка	Категория земель образуемого земельного участка

Инев.№ подл.	Подп. и дата	Взам. инв. №	Инев.№ дубл.	Подп. и дата

ЕЗП 34:15:000000:177	34:15:060103:70	34:15:110103:465	Кадастровый номер образуемого земельного участка
Заплавненское сельское поселение Ленинского муниципального района Волгоградской области	Заплавненское сельское поселение Ленинского муниципального района Волгоградской области	Покровское сельское поселение Ленинского муниципального района Волгоградской области	Местоположение земельного участка
614 513,6	122 854,0	1 187 716,0	Площадь изменяемого земельного участка, кв.м.
Не относится к ТОП	Не относится к ТОП	Не относится к ТОП	Сведения об отнесении (неотнесении) образуемых земельных участков к территориям общего пользования
Для сельскохозяйственного производства	для производства сельскохозяйственной продукции	для сельскохозяйственного производства	Вид разрешенного использования изменяемых земельных участков, предназначенных для размещения объектов
Сохранение в измененных границах в результате образования :ЗУ28 путем раздела ЕЗП с к.н. 34:15:000000:177	Сохранение в измененных границах в результате образования :ЗУ27 путем раздела ЗУ с к.н. 34:15:060103:70	Сохранение в измененных границах в результате образования :ЗУ26 путем раздела ЗУ с к.н. 34:15:110103:465	Способы образования земельных участков
Отсутствуют	Отсутствуют	Отсутствуют	Целевое назначение лесов, вид (виды) разрешенного использования лесного участка, количественные и качественные характеристики лесного участка, сведения о нахождении лесного участка в границах особо защитных участков лесов
Общая долевая собственность	Собственность № 34-34-03/020/2012-135 от 24.04.2012	Частная собственность	Правообладатель
Земли сельскохозяйственного назначения	Земли сельскохозяйственного назначения	Земли сельскохозяйственного назначения	Категория земель образуемого земельного участка

Проектом межевания предусматривается использование участков земель государственного лесного фонда, Лещевского и Каршевитского участков лесничеств Лещевского лесничества, для размещения объекта.

Используемые земельные участки должны быть выделены в государственном лесном реестре, необходимые технические данные о предполагаемых к образованию лесных участков были получены

ДПТ.408-24/ВВП05-ВПС04-ПМТ.Р2_04.ПЗ

Лист

Изм Колуч Лист № док Подпись Дата

посредством портала ФГИС ЛК (модуль «Публичная лесная карта») и на основе запроса в СГБУ ВО «Лещевское Лесничество».

При осуществлении строительства на землях государственного лесного фонда до начала строительно-монтажных работ необходимо:

1. Разработать и согласовать проект освоения лесов в соответствии с требованиями ст. 88 Лесного кодекса РФ, Приказа Рослесхоза от 29.02.2012 № 69 «Об утверждении состава проекта освоения лесов и порядка его разработки».

2. В течении срока аренды земельного участка государственного лесного фонда ежегодно необходимо подавать лесную декларацию, которая представляет собой заявление об использовании лесов в соответствии с проектом освоения лесов. Лесная декларация заполняется и подается в органы государственной власти в соответствии с требованиями ст. 26 Лесного кодекса РФ, Приказа Минприроды России от 16.01.2015 N 17 «Об утверждении формы лесной декларации, порядка ее заполнения и подачи, требований к формату лесной декларации в электронной форме».

В соответствии со ст. 25, 45 Лесного Кодекса РФ вид использования земельных участков, образуемых из земель лесного фонда на постоянной основе – строительство и эксплуатация водохранилищ и иных искусственных водных объектов, создание и расширение морских и речных портов, строительство, реконструкция и эксплуатация гидротехнических сооружений.

После утверждения разработанной документации по планировке территории уполномоченным органом государственной власти, органом местного самоуправления, будет осуществлена процедура оформления права пользования на лесные участки в соответствии с требованиями действующего законодательства.

Перевод земель государственного лесного фонда в иную категорию не предусматривается.

Целевое назначение лесов, вид (виды) разрешенного использования используемых для размещения объекта лесных участков, количественные и качественные характеристики лесных участков, сведения о нахождении лесных участков в границах особо защитных участков лесов **приведены в таблицах 3, 4, 5.**

Таблица 3. Характеристики лесных участков

№ пп	Кадастровый номер исходного з/у	Местоположение	Общая площадь, га	Наименование участка	Назначение	Категория лесов	Разрешенное использование
1	:342	Волгоградская область, Светлоярский муниципальный район, Лещевское лесничество, Лещевское участковое лесничество, квартал 90, части выделов 22, 23, 24, 30, 35, 47, 48	1,8131	Лесной участок, входящий в состав земельного участка	Земли лесного фонда	Защитные леса (леса, расположенные в нерестохранных зонах)	Заготовка древесины; заготовка и сбор недревесных лесных ресурсов; заготовка пицевых лесных ресурсов и сбор лекарственных растений; осуществление видов деятельности в сфере охотничьего хозяйства; ведение сельского хозяйства; осуществление научно-исследовательской деятельности; образовательной деятельности;

Ине.№ подл.	Подп. и дата	Взам. инв. №	Ине.№ дубл.	Подп. и дата

Изм	Колуч.	Лист	№ док	Подпись	Дата	ДПТ.408-24/ВВП05-ВПС04-ПМТ.Р2_04.ПЗ	Лист

Ине.№ подл.	Подп. и дата	Взам. инв. №	Ине.№ дубл.	Подп. и дата

2	:ЗУ3	Волгоградская область, Светлоярский муниципальный район, Лещевское лесничество, Лещевское участковое лесничество, квартал 51, части выделов 12, 13, 17, 18, 20, 21	1,0413	Лесной участок, входящий в состав земельного участка	Земли лесного фонда	Защитные леса (лесопарковая зона)	осуществление рекреационной деятельности; выполнение работ по геологическому изучению недр, разработка месторождений полезных ископаемых; строительство и эксплуатация водохранилищ и иных искусственных водных объектов, а также гидротехнических сооружений, морских портов, морских терминалов, речных портов, причалов; строительство, реконструкция линейных объектов; осуществление религиозной деятельности.
3	:ЗУ6	Волгоградская область, Ленинский муниципальный район, Лещевское лесничество, Каршевитское участковое лесничество, квартал 75, части выделов 13, 14, 15	0,4341	Лесной участок, входящий в состав земельного участка	Земли лесного фонда	Защитные леса (лесопарковая зона)	
4	:ЗУ8	Волгоградская область, Ленинский муниципальный район, Лещевское лесничество, Каршевитское участковое лесничество, квартал 75, части выделов 13, 14, 15	0,4895	Лесной участок, входящий в состав земельного участка	Земли лесного фонда	Защитные леса (лесопарковая зона)	
5	:ЗУ10	Волгоградская область, Ленинский муниципальный район, Лещевское лесничество, Лещевское участковое лесничество, квартал 78, части выделов 34, 40, 53, 37	0,7775	Лесной участок, входящий в состав земельного участка	Земли лесного фонда	Защитные леса (лесопарковая зона)	
6	:ЗУ11 :ЗУ11/2 :ЗУ11/3	Волгоградская область, Ленинский муниципальный район, Лещевское лесничество, Лещевское участковое лесничество, квартал 107, части выделов 50, 59, 49, 58	0,8967	Лесной участок, входящий в состав земельного участка	Земли лесного фонда	Защитные леса (леса, расположенные в водоохранных, противозерозионных зонах)	
7	:ЗУ14	Волгоградская область, Ленинский муниципальный	0,5827	Лесной участок, входящий в состав	Земли лесного фонда	Защитные леса	

ДПТ.408-24/ВВП05-ВПС04-ПМТ.Р2_04.ПЗ

Лист

Изм	Колуч.	Лист	№ док	Подпись	Дата

		район, Лещевское лесничество, Каршевитское участковое лесничество, квартал 69, части выделов 30, 40, 57, 37, 2		земельного участка		(лесопарковая зона)	
--	--	--	--	--------------------	--	---------------------	--

Таблица 4. Характеристики насаждений

№ пп	Общая площадь, га	Лесной квартал, хозяйство, преобладающая порода	Лесные земли, га	Нелесные земли, га	Категория (целевое назначение) лесов
1	1,8131	Кв. 90 (ч. выд. 22, 23, 24, 30, 35, 47, 48), мягколиственное ТЧ, твердолиственные Д, ерик, пастбище, выгон, лесная дорога	0,6026	1,2105	Защитные леса (леса, расположенные в нерестоохраннх зонах)
2	1,0413	Кв. 51 (ч. выд. 12, 13, 17, 18, 20, 21), твердолиственное/ДПП,В,ЯЗ, мягколиственное/ТЧ, ерик, солонцы	0,646	0,3953	Защитные леса (лесопарковая зона)
3	0,4341	Кв. 75 (ч. выд. 13, 14, 15), мягколиственное/ТЧ, твердолиственное/ЯЗ, ерик, пастбище, выгон	0,4135	0,5101	Защитные леса (лесопарковая зона)
4	0,4895	Кв. 75 (ч. выд. 13, 14, 15), мягколиственное/ТЧ, твердолиственное/ЯЗ, ерик, пастбище, выгон			
5	0,7775	Кв. 78 (ч. выд. 34, 40, 53, 37), твердолиственное/ДПП,ЯЗ, пастбище, выгон	0,2935	0,4840	Защитные леса (лесопарковая зона)
6	0,8967	Кв. 107 (ч. выд. 50, 59, 49, 58), мягколиственное/ТЧ,ИВД, твердолиственное/ЯЗ	0,8967	-	Защитные леса (леса, расположенные в водоохраннх, противоэрозионнх зонах)
7	0,5827	Кв. 69 (ч. выд. 30, 40, 57, 37, 2), твердолиственное/ДПП, пастбище, выгон, дорога лесная, поляна для отдыха, ерик	0,2191	0,3636	Защитные леса (лесопарковая зона)

Таблица 5.

№ ЗУ	Кадастровый номер исходного ЗУ	Лесничество	Участковое лесничество	Квартал	Выдел, часть	Площадь образуемого ЗУ	Категория защитных лесов	По материалам лесоустройства							
								Площадь лесного участка по выделам, га	Состав насаждений	Возраст (лет)	Бонитет	Полнота древостоя	Запас, куб. м./га		

ДПТ.408-24/ВВП05-ВПС04-ПМТ.Р2_04.ПЗ

Лист

Изм Колуч Лист № док Подпись Дата

Ине.№ подл. Подп. и дата Взам. инв. № Инв.№ дубл. Подп. и дата

:3У2	-	Лещевское	Лещевское	90	22	1,8131	леса, расположенные в нерестоохранных зонах	0,1530	ерик	-	-	-	-
					23			0,6026	7ТЧ 2ДПП 1ИВД	90	4	4	91
					24			0,0653	ерик	-	-	-	-
					30			0,0321	пастбище, выгон	-	-	-	-
					35			0,0613	пастбище, выгон	-	-	-	-
					47			0,8166	пастбище, выгон	-	-	-	-
					48			0,0822	лесная дорога	-	-	-	-
					:3У3			-	Лещевское	Лещевское	51	12	1,0413
13	0,1269	6ЯЗ 1В 3ДПП	10	3		6	1						
17	0,1491	7ДПП 2ЯЗ 1В	40	4		8	15						
18	0,2325	ерик	-	-		-	-						
20	0,1628	солонцы	-	-		-	-						
21	0,059	4ЯЗ 2В 2ДПП 2ТЧ	10	3		4	1						
:3У6 :3У8	-	Лещевское	Каршевитское	75	0,9236	лесопарковая зона	13	0,2080	ерик	-	-	-	-
							14	0,4135	8ТЧ 2ЯЗ	45	4	6	58
							15	0,3021	пастбище, выгон	-	-	-	-
:3У10	-	Лещевское	Лещевское	78	0,7775	лесопарковая зона	34	0,3018	пастбище, выгон	-	-	-	-
							40	0,1723	8ДПП 2ЯЗ	30	4	6	10
							53	0,1822	пастбище, выгон	-	-	-	-
							37	0,1212	10ДПП	40	4	5	8
:3У11 :3У11/2 :3У11/3	-	Лещевское	Лещевское	107	0,8967	леса, расположенные в водоохраных, противоэрозионных зонах	50	0,0592	10ТЧ+ЯЗ	45	4	5	8
							59	0,3091	10ТЧ+ЯЗ	45	4	5	43
							49	0,1291	7ТЧ 2ИВД 1ЯЗ	45	4	4	5
							58	0,3993	7ТЧ 2ИВД 1ЯЗ	45	4	4	52
:3У14	-	Лещевское	Каршевитское	69	0,5827	лесопарковая зона	30	0,2191	10ДПП	75	5	5	18
							40	0,1966	пастбище, выгон	-	-	-	-
							57	0,0377	дорога лесная	-	-	-	-
							37	0,0089	поляна для отдыха	-	-	-	-
							2	0,1204	ерик	-	-	-	-

2. Перечень кадастровых номеров существующих земельных участков, на которых объект может быть размещен на условиях сервитута

Перечень кадастровых номеров существующих земельных участков, на которых объект может быть размещен на условиях сервитута, - не приводится в связи с отсутствием ранее учтенных в Едином государственном реестре недвижимости таких земельных участков в границах проектирования.

3. Перечень координат характерных точек образуемых земельных участков

Ине.№ подл. Подп. и дата Взам. инв. № Инв.№ дубл. Подп. и дата

ДПТ.408-24/ВВП05-ВПС04-ПМТ.Р2_04.ПЗ

Лист

Изм Колуч. Лист № док Подпись Дата

Каталог координат характерных поворотных точек границ образуемых земельных участков в системе координат, используемой для ведения единого государственного реестра недвижимости на территории Светлоярского муниципального района Волгоградской области (МСК-34, зона 1) и Ленинского муниципального района Волгоградской области (МСК-34, зона 2) представлен в Таблице 5.

Таблица 5.

№ точки	Система координат МСК-34, зона 1	
	Х, м	У, м

:ЗУ1		
1	460072.47	1436901.48
2	460117.41	1436863.59
3	460133.99	1436894.86
4	460161.05	1436949.80
5	460140.62	1436975.76
6	460076.67	1436903.41
1	460072.47	1436901.48
:ЗУ2		
1	460047.58	1436890.04
2	460103.80	1436840.17
3	460170.86	1436743.99
4	460265.35	1436817.29
5	460161.05	1436949.80
6	460133.99	1436894.86
7	460117.41	1436863.59
8	460072.47	1436901.48
1	460047.58	1436890.04
:ЗУ3/1		
1	464582.23	1434409.78
2	464573.52	1434330.23
3	464630.29	1434335.31
4	464632.73	1434402.14
5	464634.04	1434429.90
6	464525.10	1434433.88
7	464529.51	1434388.16
8	464532.52	1434415.22
1	464582.23	1434409.78
:ЗУ3		
1	464523.84	1434335.69
2	464573.52	1434330.23
3	464630.29	1434335.31

4	464632.73	1434402.14
5	464634.04	1434429.90
6	464525.10	1434433.88
7	464529.51	1434388.16
1	464523.84	1434335.69
№ точки	Система координат МСК-34, зона 2	
	Х, м	У, м
:ЗУ4		
1	455095,53	2245838,94
2	455076,27	2245927,14
3	455050,79	2245915,38
4	455043,73	2245912,13
5	455031,71	2245920,68
6	455009,52	2245927,21
7	454985,16	2245923,73
8	454946,06	2245907,79
9	454904,05	2245883,46
10	454924,62	2245850,35
11	455006,03	2245811,38
1	455095,53	2245838,94
:ЗУ5		
1	455050,79	2245915,38
2	455038,82	2245931,21
3	455036,90	2245928,33
4	454938,36	2245972,98
5	454917,35	2245989,81
6	454917,35	2245989,81
7	454903,56	2245975,73
8	454904,05	2245883,46
9	454946,07	2245907,79
10	454985,17	2245923,73
11	455009,52	2245927,21
12	455031,71	2245920,68

Ине.№ подл.	Подп. и дата
Взам. инв. №	Ине.№ дубл.
Подп. и дата	Подп. и дата

Изм	Колуч.	Лист	№ док	Подпись	Дата
-----	--------	------	-------	---------	------

ДПТ.408-24/ВВП05-ВПС04-ПМТ.Р2_04.ПЗ

Лист

13	455043,73	2245912,13
1	455050,79	2245915,38
:3У6		
1	455036,92	2245928,31
2	455038,82	2245931,21
3	454975,00	2246015,57
4	454947,30	2246020,39
5	454917,36	2245989,81
6	454938,37	2245972,98
1	455036,92	2245928,31
:3У7		
1	455127,25	2246103,47
2	455140,69	2246157,64
3	455144,85	2246197,25
4	455155,95	2246195,17
5	455139,72	2246101,07
1	455127,25	2246103,47
:3У8		
1	455127,26	2246103,47
2	455140,70	2246157,64
3	455144,74	2246197,23
4	455095,37	2246206,24
5	455078,72	2246112,83
1	455127,26	2246103,47
:3У9/1		
1	460408,52	2219577,35
2	460414,76	2219590,85
3	460371,13	2219611,92
4	460347,84	2219620,77
5	460323,34	2219619,96
6	460322,47	2219619,62
7	460318,45	2219600,31
8	460341,74	2219606,66
9	460366,30	2219597,87
10	460406,07	2219578,59
1	460408,52	2219577,35
:3У9/2		
1	460288,63	2219557,38
2	460287,21	2219552,77
3	460270,52	2219557,31
4	460277,06	2219579,67
5	460293,89	2219576,63
1	460288,63	2219557,38
:3У10		

Контур 1		
1	460414,76	2219590,86
2	460371,13	2219611,93
3	460347,84	2219620,77
4	460323,34	2219619,96
5	460322,47	2219619,62
6	460329,60	2219653,90
7	460379,47	2219640,49
8	460427,83	2219619,14
1	460414,76	2219590,86
Контур 2		
1	460287,20	2219552,73
2	460288,63	2219557,39
3	460293,89	2219576,63
4	460312,81	2219573,22
5	460318,45	2219600,32
6	460341,74	2219606,67
7	460366,31	2219597,87
8	460406,08	2219578,59
9	460408,52	2219577,36
10	460401,13	2219561,37
11	460326,92	2219541,82
1	460287,20	2219552,73
:3У11		
1	456865,80	2226105,65
2	456875,30	2226055,68
3	456918,69	2225997,15
4	456923,53	2226000,36
5	456919,16	2226126,37
1	456865,80	2226105,65
:3У11/1		
1	456921,11	2226069,48
2	456914,52	2226067,68
3	456875,95	2226062,03
4	456865,68	2226105,60
5	456919,12	2226126,36
1	456921,11	2226069,48
:3У11/2		
1	456906,19	2225988,81
2	456882,81	2226017,73
3	456863,82	2226040,15
4	456857,37	2226077,09
5	456858,60	2226102,85
6	456859,24	2226116,25

Ине.№ подл.	Подп. и дата
Взам. инв. №	Подп. и дата
Ине.№ дубл.	Подп. и дата

Изм	Колуч.	Лист	№ док	Подпись	Дата
-----	--------	------	-------	---------	------

ДПТ.408-24/ВВП05-ВПС04-ПМТ.Р2_04.ПЗ

7	456861,17	2226129,94
8	456840,40	2226121,24
9	456839,42	2226034,28
10	456845,51	2226018,82
11	456857,37	2226000,64
12	456886,41	2225975,96
13	456886,50	2225975,81
1	456906,19	2225988,81
:ЗУ11/3		
1	456865,44	2226107,52
2	456865,80	2226105,65
3	456919,16	2226126,37
4	456918,70	2226138,35
5	456913,14	2226136,60
6	456878,48	2226128,33
1	456865,44	2226107,52
:ЗУ12		
1	456865,79	2226105,64
2	456858,60	2226102,85
3	456859,24	2226116,25
4	456861,17	2226129,94
5	456918,16	2226153,82
6	456918,70	2226138,35
7	456913,14	2226136,59
8	456878,48	2226128,32
9	456865,43	2226107,50
1	456865,79	2226105,64
:ЗУ13		
Контур 1		
1	456858,60	2226102,85
2	456857,37	2226077,09
3	456863,82	2226040,15
4	456882,81	2226017,73
5	456906,19	2225988,81
6	456918,68	2225997,15
7	456875,29	2226055,68
8	456865,79	2226105,64
1	456858,60	2226102,85
Контур 2		
1	456886,50	2225975,81
2	456886,41	2225975,96
3	456857,37	2226000,64
4	456845,51	2226018,82
5	456839,42	2226034,28

6	456839,00	2225996,49
7	456845,29	2225984,50
8	456844,74	2225972,27
9	456869,41	2225964,48
1	456886,50	2225975,81
:ЗУ14		
1	458542,73	2232155,15
2	458498,65	2232214,65
3	458484,60	2232210,75
4	458482,80	2232213,12
5	458482,47	2232217,06
6	458469,45	2232214,03
7	458472,11	2232207,13
8	458454,14	2232196,75
9	458456,43	2232192,81
10	458445,73	2232185,09
11	458448,24	2232180,95
12	458442,91	2232177,57
13	458444,93	2232174,69
14	458458,41	2232122,99
15	458493,37	2232135,65
16	458501,92	2232124,91
1	458542,73	2232155,15
:ЗУ15		
1	459954,96	2231201,05
2	460127,24	2231132,76
3	460183,91	2231282,14
4	460123,20	2231320,01
5	460121,16	2231316,84
6	460046,31	2231284,75
7	460028,31	2231267,88
8	459983,77	2231302,41
9	459965,03	2231287,40
10	459935,10	2231253,18
11	459966,72	2231223,46
1	459954,96	2231201,05
:ЗУ15, вырез 1		
1	460066,41	2231224,53
2	460066,88	2231227,07
3	460064,34	2231227,56
4	460063,84	2231224,99
1	460066,41	2231224,53
:ЗУ15, вырез 2		
1	460036,75	2231203,35

Ине.№ подл.	Подп. и дата
Взам. инв. №	Ине.№ дубл.
Подп. и дата	Подп. и дата

Изм	Колуч.	Лист	№ док	Подпись	Дата
-----	--------	------	-------	---------	------

ДПТ.408-24/ВВП05-ВПС04-ПМТ.Р2_04.ПЗ

Лист

2	460036,84	2231203,18
3	460041,73	2231205,82
4	460041,65	2231205,97
1	460036,75	2231203,35
:3916		
1	473626,92	2235573,78
2	473698,55	2235580,61
3	473736,02	2235551,71
4	473722,63	2235506,28
5	473712,94	2235510,02
6	473710,66	2235511,49
7	473704,84	2235516,11
8	473699,40	2235520,18
9	473696,71	2235522,13
10	473694,43	2235523,53
11	473692,96	2235524,22
12	473691,25	2235524,78
13	473689,86	2235525,03
14	473686,17	2235525,33
15	473683,84	2235525,68
16	473681,10	2235526,31
17	473676,93	2235527,40
18	473674,35	2235527,88
19	473672,02	2235527,91
20	473670,06	2235527,38
21	473668,56	2235526,33
22	473667,50	2235525,00
23	473666,65	2235523,20
24	473666,27	2235521,58
25	473666,31	2235520,10
26	473667,11	2235518,77
27	473667,56	2235517,63
28	473668,03	2235515,76
29	473668,31	2235514,91
30	473668,71	2235514,27
31	473669,11	2235513,99
32	473669,56	2235513,91
33	473670,26	2235513,99
34	473670,56	2235514,08
35	473670,89	2235514,29
36	473671,33	2235514,73
37	473672,36	2235516,09
38	473673,39	2235517,26
39	473675,23	2235519,40

40	473676,21	2235520,22
41	473677,14	2235520,70
42	473678,20	2235520,96
43	473679,33	2235521,08
44	473680,97	2235521,09
45	473683,27	2235520,84
46	473684,56	2235520,55
47	473686,08	2235520,07
48	473687,70	2235519,34
49	473689,56	2235518,14
50	473695,49	2235513,54
51	473703,69	2235506,37
52	473705,96	2235505,32
53	473709,68	2235499,93
54	473711,60	2235498,00
55	473672,69	2235507,73
56	473646,99	2235514,14
57	473648,50	2235515,36
58	473649,19	2235515,78
59	473649,63	2235515,97
60	473650,08	2235516,04
61	473650,84	2235515,95
62	473651,52	2235515,71
63	473653,42	2235514,82
64	473653,92	2235514,63
65	473656,56	2235514,02
66	473657,69	2235513,86
67	473658,60	2235513,85
68	473659,96	2235514,09
69	473660,26	2235514,23
70	473660,42	2235514,46
71	473660,44	2235514,91
72	473660,33	2235515,61
73	473660,22	2235515,93
74	473660,02	2235516,17
75	473659,72	2235516,36
76	473659,35	2235516,49
77	473658,80	2235516,58
78	473657,76	2235516,61
79	473654,16	2235516,38
80	473653,41	2235516,41
81	473652,88	2235516,56
82	473652,64	2235516,81
83	473652,62	2235517,12

Ине.№ подл.	Подп. и дата
Взам. инв. №	Ине.№ дубл.
Подп. и дата	Подп. и дата

Изм	Колуч.	Лист	№ док	Подпись	Дата
-----	--------	------	-------	---------	------

ДПТ.408-24/ВВП05-ВПС04-ПМТ.Р2_04.ПЗ

84	473652,85	2235517,58
85	473654,08	2235519,15
86	473654,39	2235519,73
87	473654,44	2235520,38
88	473654,23	2235520,91
89	473653,93	2235521,40
90	473653,74	2235521,55
91	473653,55	2235521,58
92	473653,26	2235521,46
93	473652,79	2235521,03
94	473652,12	2235520,23
95	473651,62	2235519,68
96	473647,18	2235515,88
97	473645,81	2235514,45
98	473616,99	2235521,65
1	473626,92	2235573,78
:3У17		
Контур 1		
1	473614,06	2235506,29
2	473618,71	2235487,14
3	473625,51	2235491,38
4	473629,65	2235494,26
5	473633,28	2235497,30
6	473634,87	2235499,06
7	473636,95	2235501,99
8	473639,99	2235506,91
9	473641,37	2235509,01
10	473642,90	2235511,01
11	473645,37	2235513,97
12	473645,81	2235514,45
13	473616,99	2235521,65
1	473614,06	2235506,29
Контур 2		
1	473622,12	2235473,11
2	473672,69	2235507,72
3	473646,99	2235514,14
4	473646,44	2235513,55
5	473643,98	2235510,26
6	473642,72	2235508,43
7	473641,50	2235506,27
8	473638,51	2235500,18
9	473637,02	2235497,53
10	473635,70	2235495,66
11	473634,38	2235494,23

12	473633,33	2235493,35
13	473632,48	2235492,83
14	473631,41	2235492,37
15	473629,08	2235491,61
16	473627,74	2235491,16
17	473626,37	2235490,49
18	473625,58	2235489,84
19	473625,05	2235489,08
20	473624,65	2235487,54
21	473624,37	2235485,98
22	473623,91	2235484,72
23	473622,40	2235481,62
24	473620,94	2235477,97
1	473622,12	2235473,11
:3У18		
1	473622,12	2235473,11
2	473672,69	2235507,73
3	473719,61	2235495,99
4	473709,26	2235460,70
5	473625,10	2235460,87
1	473622,12	2235473,11
:3У19		
1	470805,51	2232886,94
2	470784,19	2232845,06
3	470719,79	2232897,85
4	470768,29	2232931,69
1	470805,51	2232886,94
:3У20		
1	470765,83	2232934,66
2	470717,90	2232901,21
3	470714,99	2232938,99
4	470707,35	2232956,86
5	470742,95	2232962,17
1	470765,83	2232934,66
:3У21		
1	470715,99	2232900,00
2	470663,50	2232923,86
3	470681,01	2232952,92
4	470705,46	2232956,57
5	470712,99	2232938,99
1	470715,99	2232900,00
:3У22		
1	470746,31	2232810,01
2	470708,65	2232787,05

Ине.№ подл.	Подп. и дата
Взам. инв. №	Ине.№ дубл.
Подп. и дата	Подп. и дата

Изм	Колуч.	Лист	№ док	Подпись	Дата
-----	--------	------	-------	---------	------

ДПТ.408-24/ВВП05-ВПС04-ПМТ.Р2_04.ПЗ

Лист

3	470701,34	2232810,74
4	470703,49	2232851,90
1	470746,31	2232810,01
:3923		
1	470692,90	2232777,44
2	470632,69	2232818,59
3	470640,44	2232885,58
4	470652,58	2232905,72
5	470662,99	2232904,34
6	470664,79	2232904,84
7	470667,84	2232908,03
8	470669,15	2232909,02
9	470671,41	2232909,73
10	470673,66	2232909,46
11	470677,14	2232907,25
12	470679,07	2232903,69
13	470682,61	2232898,95
14	470683,76	2232895,52
15	470684,58	2232890,65
16	470685,59	2232887,61
17	470686,45	2232885,86
18	470688,04	2232883,91
19	470689,75	2232882,80
20	470692,04	2232881,94
21	470694,97	2232881,32
22	470696,93	2232881,17
23	470699,60	2232881,48
24	470701,95	2232882,40
25	470703,09	2232883,25
26	470704,89	2232884,90
27	470706,32	2232886,64
28	470706,88	2232887,58
29	470707,67	2232889,92
30	470707,96	2232892,29
31	470708,10	2232897,78
32	470707,95	2232899,34
33	470707,54	2232900,58
34	470706,94	2232901,55
35	470705,40	2232902,96
36	470703,26	2232904,17
37	470697,66	2232906,27
38	470690,54	2232908,94
39	470687,27	2232909,80
40	470685,10	2232910,09

41	470683,91	2232911,80
42	470679,92	2232913,78
43	470673,63	2232916,22
44	470672,01	2232916,26
45	470669,55	2232915,75
46	470666,27	2232915,17
47	470657,91	2232914,57
48	470663,50	2232923,86
49	470715,99	2232900,00
50	470712,99	2232938,99
51	470705,46	2232956,57
52	470707,35	2232956,86
53	470714,99	2232938,99
54	470717,90	2232901,21
55	470765,83	2232934,66
56	470768,29	2232931,69
57	470719,79	2232897,85
58	470784,19	2232845,06
59	470775,37	2232827,73
60	470773,12	2232826,36
61	470770,30	2232831,60
62	470767,50	2232835,54
63	470763,99	2232840,71
64	470753,55	2232852,53
65	470740,68	2232867,01
66	470734,01	2232871,01
67	470729,78	2232873,85
68	470726,34	2232876,49
69	470720,74	2232881,06
70	470718,41	2232882,32
71	470717,27	2232882,58
72	470715,72	2232882,57
73	470714,12	2232882,03
74	470712,52	2232880,69
75	470710,29	2232878,07
76	470709,50	2232875,99
77	470709,34	2232874,22
78	470709,59	2232871,54
79	470710,25	2232868,50
80	470711,03	2232865,42
81	470711,19	2232862,96
82	470711,34	2232861,92
83	470711,88	2232860,78
84	470712,50	2232859,96

Ине.№ подл.	Подп. и дата
Взам. инв. №	Ине.№ дубл.
Подп. и дата	Подп. и дата

Изм	Колуч.	Лист	№ док	Подпись	Дата
-----	--------	------	-------	---------	------

ДПТ.408-24/ВВП05-ВПС04-ПМТ.Р2_04.ПЗ

Лист

85	4 70717,48	2232855,33
86	4 70730,21	2232845,03
87	4 70732,91	2232842,71
88	4 70735,15	2232840,34
89	4 70743,53	2232833,26
90	4 70747,19	2232828,42
91	4 70751,19	2232821,81
92	4 70755,70	2232815,74
93	4 70746,31	2232810,01
94	4 70703,49	2232851,90
95	4 70701,34	2232810,74
96	4 70708,65	2232787,05
1	4 70692,90	2232777,44
:3У24		
Контур 1		
1	465941,28	2234002,29
2	465873,07	2233963,50
3	465879,65	2233961,72
4	465898,47	2233972,43
5	465892,95	2233958,15
6	466022,37	2233923,37
7	466021,86	2233927,90
8	466022,15	2233929,16
9	466022,17	2233930,17
10	466021,88	2233931,43
11	466021,23	2233933,31
12	466017,78	2233942,06
13	466017,32	2233943,86
14	466017,17	2233945,11
15	466017,26	2233945,63
16	466017,68	2233946,15
17	466018,35	2233946,44
18	466020,23	2233946,84
19	466023,62	2233947,05
20	466024,77	2233947,13
21	466025,38	2233947,40
22	466025,76	2233947,87
23	466028,56	2233947,46
24	466032,30	2233947,06
25	466033,82	2233946,61
26	466036,63	2233945,05
27	466036,44	2233944,33
28	466036,30	2233943,31
29	466036,44	2233941,57

30	466036,84	2233939,95
31	466037,51	2233938,86
32	466039,83	2233936,18
33	466040,62	2233935,05
34	466041,02	2233933,48
35	466041,06	2233931,32
36	466040,65	2233928,94
37	466040,04	2233926,93
38	466039,75	2233925,72
39	466039,89	2233924,92
40	466041,33	2233923,59
41	466041,64	2233922,87
42	466041,30	2233921,35
43	466040,31	2233918,55
44	466065,52	2233911,77
45	466068,16	2233923,71
46	466048,32	2233946,49
47	465950,66	2234005,79
48	465881,45	2234033,03
49	465880,04	2234026,69
1	465941,28	2234002,29
Контур 2		
1	466019,52	2234026,12
2	466019,41	2234024,42
3	466019,65	2234006,15
4	466043,67	2233958,11
5	466057,62	2233966,26
6	466042,69	2234032,73
7	466017,23	2234036,78
8	466018,03	2234034,64
9	466019,37	2234027,94
1	466019,52	2234026,12
:3У25		
1	466048,33	2233946,48
2	466068,16	2233923,71
3	466074,84	2233953,97
4	466048,48	2234031,81
5	466042,69	2234032,73
6	466057,62	2233966,26
7	466043,67	2233958,11
8	466019,65	2234006,15
9	466019,73	2233999,89
10	466019,40	2233996,72
11	466019,46	2233994,17

Ине.№ подл.	Подп. и дата
Взам. инв. №	Ине.№ дубл.
Подп. и дата	Подп. и дата

Изм	Колуч.	Лист	№ док	Подпись	Дата
-----	--------	------	-------	---------	------

ДПТ.408-24/ВВП05-ВПС04-ПМТ.Р2_04.ПЗ

Лист

12	466019,87	2233992,96
13	466021,41	2233990,17
14	466024,25	2233986,58
15	466024,95	2233985,38
16	466025,35	2233984,28
17	466025,44	2233982,58
18	466025,12	2233980,05
19	466025,09	2233978,52
20	466025,27	2233977,67
21	466025,91	2233976,31
22	466026,91	2233974,86
23	466028,23	2233973,47
24	466029,29	2233972,74
25	466030,57	2233972,12
26	466033,52	2233970,86
27	466035,75	2233968,47
28	466036,88	2233966,26
29	466037,05	2233965,71
30	466037,01	2233965,16
31	466036,75	2233964,30
32	466036,08	2233963,05
33	466035,11	2233961,96
34	466034,74	2233961,71
35	466034,38	2233961,56
36	466033,84	2233961,57
37	466033,07	2233961,79
38	466032,34	2233962,18
39	466032,07	2233962,59
40	466031,99	2233963,36
41	466032,08	2233964,04
42	466032,63	2233965,61
43	466033,50	2233966,88
44	466032,16	2233969,18
45	466029,82	2233970,38
46	466028,30	2233971,24
47	466027,36	2233971,98
48	466026,16	2233973,34
49	466024,86	2233975,48
50	466024,12	2233977,37
51	466024,00	2233979,59
52	466024,32	2233982,25
53	466024,28	2233983,74
54	466024,06	2233984,57
55	466023,62	2233985,44

56	466023,05	2233986,27
57	466021,97	2233987,54
58	466020,19	2233989,59
59	466016,45	2233997,96
60	466015,23	2234000,69
61	466012,43	2234010,13
62	466011,34	2234012,72
63	466011,02	2234021,20
64	466009,71	2234023,83
65	466009,26	2234024,16
66	466008,43	2234024,42
67	466006,03	2234024,52
68	465993,46	2234022,80
69	465988,22	2234022,43
70	465986,10	2234022,62
71	465984,41	2234023,20
72	465983,34	2234024,04
73	465981,71	2234025,73
74	465980,52	2234027,99
75	465979,57	2234031,71
76	465979,69	2234034,48
77	465980,44	2234037,88
78	465981,97	2234042,39
79	465886,89	2234057,50
80	465881,45	2234033,03
81	465950,66	2234005,79
1	466048,33	2233946,48
:ЗУ26		
Контур 1		
1	465879,65	2233961,72
2	465892,95	2233958,15
3	465898,47	2233972,43
1	465879,65	2233961,72
Контур 2		
1	465873,06	2233963,49
2	465941,28	2234002,29
3	465880,04	2234026,69
4	465874,00	2233999,47
1	465873,06	2233963,49
:ЗУ27		
1	481511,70	2224502,96
2	481507,70	2224498,95
3	481505,72	2224499,19
4	481503,52	2224499,66

Ине.№ подл.	Подп. и дата	Взам. ине. №	Ине.№ дубл.	Подп. и дата

Изм	Колуч.	Лист	№ док	Подпись	Дата

ДПТ.408-24/ВВП05-ВПС04-ПМТ.Р2_04.ПЗ

Лист

5	481496,42	2224502,04
6	481493,16	2224503,01
7	481491,38	2224503,50
8	481489,46	2224503,83
9	481488,22	2224503,84
10	481487,03	2224503,59
11	481485,61	2224502,96
12	481483,35	2224501,44
13	481481,75	2224499,92
14	481480,91	2224498,82
15	481480,32	2224497,67
16	481480,10	2224496,82
17	481480,08	2224496,07
18	481480,22	2224495,44
19	481480,73	2224494,34
20	481481,18	2224493,72
21	481481,84	2224493,21
22	481482,92	2224492,80
23	481484,62	2224492,56
24	481487,62	2224492,40
25	481491,96	2224491,92
26	481497,56	2224491,28
27	481499,42	2224490,71
28	481438,89	2224429,94
29	481427,62	2224439,90
30	481504,06	2224531,17
31	481518,06	2224526,67
1	481511,70	2224502,96
:3428		
1	481427,07	2224540,63
2	481418,20	2224550,88
3	481454,52	2224598,49
4	481518,28	2224540,95
5	481504,06	2224531,17
6	481427,62	2224439,90
7	481371,00	2224489,02
8	481416,50	2224548,71
9	481431,29	2224528,73
10	481438,34	2224518,53

11	481448,76	2224511,53
12	481451,68	2224510,42
13	481454,44	2224509,79
14	481458,28	2224509,28
15	481462,78	2224508,47
16	481464,68	2224507,90
17	481465,77	2224506,95
18	481467,81	2224503,99
19	481468,39	2224503,32
20	481468,87	2224502,99
21	481469,36	2224502,94
22	481470,06	2224503,39
23	481470,75	2224504,24
24	481471,09	2224505,12
25	481471,50	2224507,15
26	481470,73	2224507,33
27	481468,77	2224506,64
28	481468,00	2224506,64
29	481464,31	2224510,09
30	481463,02	2224511,38
31	481462,33	2224511,66
32	481461,85	2224511,71
33	481460,06	2224511,44
34	481458,22	2224511,12
35	481456,47	2224511,27
36	481454,83	2224511,57
37	481452,96	2224512,09
38	481451,34	2224512,72
39	481448,32	2224514,25
40	481444,45	2224518,25
41	481432,85	2224532,12
1	481427,07	2224540,63
:3429		
1	481518,06	2224526,67
2	481504,06	2224531,17
3	481518,28	2224540,95
4	481521,19	2224538,33
1	481518,06	2224526,67

Ине.№ подл.
Подл. и дата
Взам. инв. №
Ине.№ дубл.
Подл. и дата

4. Сведения о границах территории, применительно к которой осуществляется подготовка проекта межевания

Перечень координат характерных точек таких границ в системе координат, используемой для ведения Единого государственного реестра недвижимости приведен в таблице:

№ точки	Система координат МСК-34, зона 1	
	Х, м	У, м

ВПС №253		
1	460047.58	1436890.04
2	460103.80	1436840.17
3	460170.86	1436743.99
4	460265.35	1436817.28
5	460140.62	1436975.76
6	460076.67	1436903.41

№ точки	Система координат МСК-34, зона 2	
	Х, м	У, м

ВПС №255		
1	454904.05	2245883.46
2	454924.63	2245850.35
3	455006.03	2245811.38
4	455095.53	2245838.94
5	455076.27	2245927.14
6	455050.80	2245915.39
7	455043.74	2245912.13
8	455031.71	2245920.68
9	455009.52	2245927.21
10	454985.17	2245923.74
11	454946.07	2245907.79
1	454904.05	2245883.46
ВПС №256		
1	454903.56	2245975.73
2	454904.05	2245883.46
3	454946.07	2245907.79
4	454985.17	2245923.74
5	455009.52	2245927.21
6	455031.71	2245920.68

1	460047.58	1436890.04
ВПС №254		
1	464523.84	1434335.69
2	464573.52	1434330.23
3	464630.29	1434335.31
4	464632.73	1434402.13
5	464634.03	1434429.90
6	464525.10	1434433.88
7	464529.51	1434388.16
1	464523.84	1434335.69

7	455043.74	2245912.13
8	455050.80	2245915.39
9	454975.01	2246015.57
10	454947.30	2246020.40
1	454903.56	2245975.73

ВПС №257		
1	455078.73	2246112.83
2	455139.73	2246101.08
3	455155.96	2246195.17
4	455095.37	2246206.25

1	455078.73	2246112.83
ВПС №259		
1	460270.69	2219557.40
2	460326.92	2219541.83
3	460401.14	2219561.38
4	460427.82	2219619.14
5	460379.47	2219640.50
6	460329.60	2219653.91
7	460312.82	2219573.22
8	460277.06	2219579.67
1	460270.69	2219557.40

ВПС №260		
1	456839.00	2225996.49
2	456845.30	2225984.50

Ине.№ подл.	Подп. и дата
Взам. инв. №	Ине.№ дубл.
Подп. и дата	Подп. и дата

Изм	Колуч.	Лист	№ док	Подпись	Дата
-----	--------	------	-------	---------	------

ДПТ.Ч08-24/ВВП04-ВПС03-ПМТ.Р2_04.ПЗ

Лист

3	456844.74	2225972.28
4	456869.41	2225964.49
5	456923.53	2226000.36
6	456918.16	2226153.83
7	456840.40	2226121.24
1	456839.00	2225996.49
ВПС №262		
1	458442.91	2232177.57
2	458444.93	2232174.70
3	458458.41	2232122.99
4	458493.37	2232135.65
5	458501.92	2232124.92
6	458542.74	2232155.15
7	458498.66	2232214.66
8	458484.61	2232210.75
9	458482.80	2232213.12
10	458482.48	2232217.06
11	458469.46	2232214.03
12	458472.12	2232207.14
13	458454.15	2232196.76
14	458456.43	2232192.82
15	458445.74	2232185.10
16	458448.25	2232180.95
1	458442.91	2232177.57
ВПС №263		
1	459935.11	2231253.19
2	459966.72	2231223.47
3	459954.96	2231201.05
4	460127.25	2231132.76
5	460183.92	2231282.14
6	460123.20	2231320.02
7	460121.17	2231316.85
8	460046.32	2231284.76
9	460028.32	2231267.89
10	459983.77	2231302.42

11	459965.03	2231287.41
1	459935.11	2231253.19
ВПС №264		
1	473614.06	2235506.29
2	473625.11	2235460.87
3	473709.26	2235460.71
4	473736.02	2235551.85
5	473698.56	2235580.61
6	473626.93	2235573.78
1	473614.06	2235506.29
ВПС №265		
1	470632.70	2232818.59
2	470692.91	2232777.44
3	470775.37	2232827.74
4	470805.52	2232886.94
5	470742.95	2232962.18
6	470681.02	2232952.93
7	470640.45	2232885.58
1	470632.70	2232818.59
ВПС №266		
1	465873.08	2233963.49
2	466065.53	2233911.78
3	466074.85	2233953.98
4	466048.48	2234031.82
5	465886.89	2234057.51
6	465874.00	2233999.48
1	465873.08	2233963.49
ВПС №267		
1	481371.00	2224489.02
2	481438.89	2224429.95
3	481511.70	2224502.97
4	481521.19	2224538.33
5	481454.53	2224598.50
1	481371.00	2224489.02

5. Сведения о необходимости изъятия земель для государственных нужд

Изъятие для государственных нужд предполагается в отношении земельных участков с условными номерами: ЗУ11/3, образуемого из состава земельного участка с кадастровым номером 34:15:120301:55, ЗУ12, образуемого из состава земельного участка с кадастровым номером 34:15:120301:55, ЗУ16, образуемого из состава земельного участка с кадастровым номером 34:15:110103:80, ЗУ18, образуемого из состава земельного участка

Ине.№ подл.	Подп. и дата
Взам. инв. №	Подп. и дата
Ине.№ дубл.	Подп. и дата

Изм	Колуч.	Лист	№ док	Подпись	Дата
-----	--------	------	-------	---------	------

ДПТ.408-24/ВВП04-ВПС03-ПМТ.Р2_04.ПЗ

Лист

с кадастровым номером 34:15:110102:26, 3У19, образуемого из состава земельного участка с кадастровым номером 34:15:000000:324, 3У20, образуемого из состава земельного участка с кадастровым номером 34:15:110102:38, 3У21, образуемого из состава земельного участка с кадастровым номером 34:15:110102:6, 3У22, образуемого из состава земельного участка с кадастровым номером 34:15:110102:156, 3У25, образуемого из состава земельного участка с кадастровым номером 34:15:110103:466, 3У26, образуемого из состава земельного участка с кадастровым номером 34:15:110103:465, 3У27, образуемого из состава земельного участка с кадастровым номером 34:15:060103:70, 3У28, образуемого из состава земельного участка с кадастровым номером 34:15:060103:9 (входит в состав ЕЗП 34:15:000000:177).

В соответствии с частью 5 статьи 56.3 Земельного Кодекса Российской Федерации, изъятие земельных участков для государственных или муниципальных нужд, в результате которого прекращаются право постоянного (бессрочного) пользования, право пожизненного наследуемого владения, договор аренды земельного участка, находящегося в государственной или муниципальной собственности, или право безвозмездного пользования таким земельным участком, может осуществляться независимо от формы собственности на такой земельный участок.

Ине.№ подл.	Подп. и дата					Ине.№ дубл.	Подп. и дата																
	Взам. инв. №																						
<table border="1" style="width: 100%; border-collapse: collapse;"> <tr> <td style="width: 10%;"></td> <td style="width: 10%;"></td> <td style="width: 10%;"></td> <td style="width: 10%;"></td> <td style="width: 10%;"></td> <td style="width: 10%;"></td> <td style="width: 10%;"></td> <td style="width: 10%;"></td> </tr> <tr> <td>Изм</td> <td>Колуч.</td> <td>Лист</td> <td>№ док</td> <td>Подпись</td> <td>Дата</td> <td colspan="2">ДПТ.408-24/ВВП04-ВПС03-ПМТ.Р2_04.ПЗ</td> </tr> </table>																Изм	Колуч.	Лист	№ док	Подпись	Дата	ДПТ.408-24/ВВП04-ВПС03-ПМТ.Р2_04.ПЗ	
Изм	Колуч.	Лист	№ док	Подпись	Дата	ДПТ.408-24/ВВП04-ВПС03-ПМТ.Р2_04.ПЗ																	
							Лист																

ТЕХНИЧЕСКИЕ ДАННЫЕ
лесного участка

Муниципальный район/образование Светлоярский

Лесничество Лещевское

Участковое лесничество Лещевское

Квартал 90 части выделов 22,23,24,30,35,47,48 Площадь лесного участка 1,8183 га

Категория защитных лесов: Нерестоохранные зоны

Удаленность от дорог общего пользования (указать наименование)

(км) 0,1 км дорога муниципального значения г.Ленинск-с.Покровка- х.Лещев

Имеющиеся постройки нет

Другие сведения _____

Вид использования лесного участка _____

Кадастровый (условный) номер участка, из которого образуется лесной участок _____

Директор СГБУ ВО «Лещевское лесничество»
(наименование)

(подпись)

А.В. Ребиков
(Ф.И.О.)

М.П.

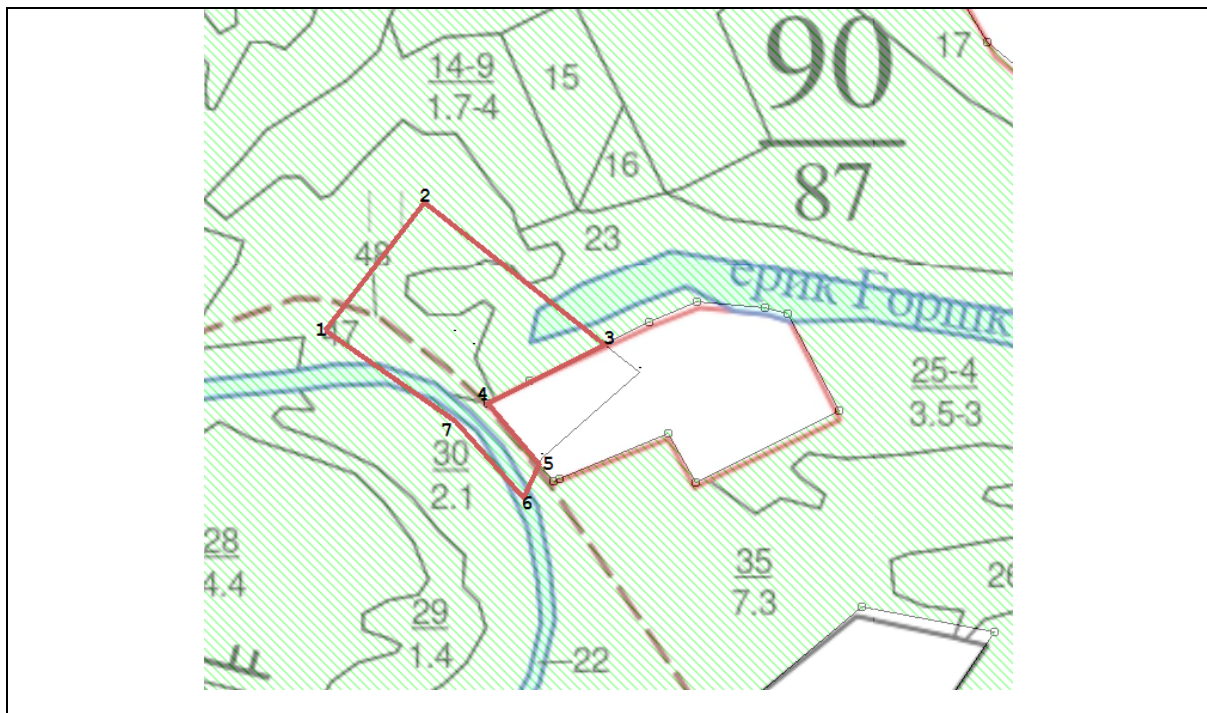
ПЛАН лесного участка

Лещевское лесничество

Лещевское участковое лесничество

Квартал 90 часть выделов 22,23,24,30,35,47,48 площадь 1,8183га

М 1:10000



Условные обозначения:



- испрашиваемый лесной участок

Имя точки	X, м	Y, м	Румбы	S, м
:ЗУ1				
1	460 170,85	1 436 743,99		
2	460 265,35	1 436 817,28	СВ: 37° 47,7'	119,59
3	460 160,79	1 436 950,13	ЮВ: 51° 47,6'	169,06
4	460 117,41	1 436 863,59	ЮЗ: 63° 22,7'	96,80
5	460 072,35	1 436 901,56	ЮВ: 40° 7,0'	58,93
6	460 047,58	1 436 890,03	ЮЗ: 24° 57,7'	27,32
7	460 103,80	1 436 840,17	СЗ: 41° 34,1'	75,14
1	460 170,85	1 436 743,99	СЗ: 55° 7,1'	117,24

Площадь объекта: 18 183 м²

Периметр объекта: 664,07 м

Чертил: _____ / Т.В. Сапельникова /
(подпись) (Ф.И.О.)

Директор СГБУ ВО «Лещевское лесничество» _____ А.В. Ребиков
М.П. (наименование) (подпись) (Ф.И.О.)

ХАРАКТЕРИСТИКИ лесного участка

квартал 90 части выделов 22,23,24,30,35,47,48.

1. Распределение земель 1,8183 (га)

Общая площадь - всего	В том числе									
	лесные земли					нелесные земли				
	занятые лесными насаждениями	В т.ч.лесные культуры	лесные питомники, плантации	не занятые лесными насаждениями	итого	дороги	просеки	болото	другие	итого
1	2	3	4	5	6	7	8	9	10	11
1,8183	0,6078	-	-	-	0,6078	0,0822	-	-	1,1283	1,2105

2. Характеристика насаждений

Целевое назначение лесов	Лесничеств о	Участковое лесничество/уро чище (при наличии)	Лесной квартал	Хозяйство, преобладающая порода	Площадь (га)/запас древесины (куб. м) - всего	В том числе по группам возраста древостоя (га/куб. м)			
						молод няки	средневозр астные	приспеваю щие	спелые и перестойные
1	2	3	4	5	6	7	8	9	10
Леса расположенные в нерестощранно й зоне	Лещевское	Лещевско е	кв 90	-	-	-	-	-	-
			ч.в. 22	ерик	0,1530	-	-	-	-
			ч.в. 23	мягколиственное/ТЧ твердолиственные/Д	0,6078/91	-	-	-	0,6078/91
			ч.в. 24	ерик	0,0653	-	-	-	-
			ч.в. 30	пастбище,выгон	0,0321	-	-	-	-
			ч.в. 35	пастбище,выгон	0,0613	-	-	-	-
			ч.в. 47	пастбище,выгон	0,8166	-	-	-	-
ч.в. 48	лесная дорога	0,0822	-	-	-	-			

3. Средние таксационные показатели насаждений лесного участка

Целевое назначение лесов	Лесной квартал/лесотаксационные выдел	Хозяйство, преобладающая порода	Состав	Возраст	Бонитет	Полнота	Средний запас древесины лесных насаждений (куб. м/га)			
							молодняки	средневозрастные	приспевающие	спелые и перестойные
1	2	3	4	5	6	7	8	9	10	11
Леса расположенные в нерестощахной зоне	кв 90	-	-	-	-	-	-	-	-	-
	ч.в. 22	ерик	-	-	-	-	-	-	-	-
	ч.в. 23	мягколиственное/ТЧ твердолиственное/Д	7ТЧ2ДПП 1ИВД	90	4	4	-	-	-	91/0,6078
	ч.в. 24	ерик	-	-	-	-	-	-	-	-
	ч.в. 30	пастбище.выгон	-	-	-	-	-	-	-	-
	ч.в.35	пастбище.выгон	-	-	-	-	-	-	-	-
	ч.в.47	пастбище.выгон	-	-	-	-	-	-	-	-
	ч.в. 48	лесная дорога	-	-	-	-	-	-	-	-

4. Объекты лесной инфраструктуры

№ п/п	Лесничество	Участковое лесничество/урочище (при наличии)	Лесной квартал	Лесотаксационный выдел	Наименование объекта	Единица измерения	Объем
1	2	3	4	5	6	7	8
1	Лещевское	Лещевское	90	48	дорога лесная	га	0,0822

5. Особо защитные участки лесов

№ п/п	Лесничество	Участковое лесничество/урочище (при наличии)	Лесной квартал	Лесотаксационный выдел	Назначение	Площадь (га)
1	2	3	4	5	6	7
-	-	-	-	-	-	-

6. Объекты лесного семеноводства

№ п/п	Лесничество	Участковое лесничество/ур	Лесной квартал	Лесотаксационный выдел	Наименование объекта лесного	Единица измерения	Объем
-------	-------------	---------------------------	----------------	------------------------	------------------------------	-------------------	-------

		очище (при наличии)			семеноводства		
1	2	3	4	5	6	7	8
-	-	-	-	-	-	-	-

7. Объекты, не связанные с созданием лесной инфраструктуры

№ п/п	Лесничество	Участковое лесничество/урочище (при наличии)	Лесной квартал	Лесотаксационный выдел	Наименование объекта	Единица измерения	Объем
1	2	3	4	5	6	7	8
	-	-	-	-	-	-	-

8. Права третьих лиц: нет

9. Лесной участок располагается в границах ООПТ природный парк «Волго- Ахтубинская пойма».

Исполнитель: _____ /Т.В.Сапельникова/
(подпись) (Ф.И.О.)

Директор СГБУ ВО «Лещевское лесничество» _____ /А.В. Ребиков/
(наименование) (подпись) (Ф.И.О.)

М.П.

ТЕХНИЧЕСКИЕ ДАННЫЕ
лесного участка

Муниципальный район/образование Светлоярский

Лесничество Лещевское

Участковое лесничество Лещевское

Квартал 51 части выделов 12,13,17,18,20,21. Площадь лесного участка 1,0413 га

Категория защитных лесов: Лесопарковая зона

Удаленность от дорог общего пользования (указать наименование)
(км) 0,1 км дорога муниципального значения г.Ленинск-с.Покровка- х.Лещев

Имеющиеся постройки нет

Другие сведения _____

Вид использования лесного участка _____

Кадастровый (условный) номер участка, из которого образуется лесной участок _____

Директор СГБУ ВО «Лещевское лесничество»
(наименование)

(подпись)

А.В. Ребиков
(Ф.И.О.)

М.П.

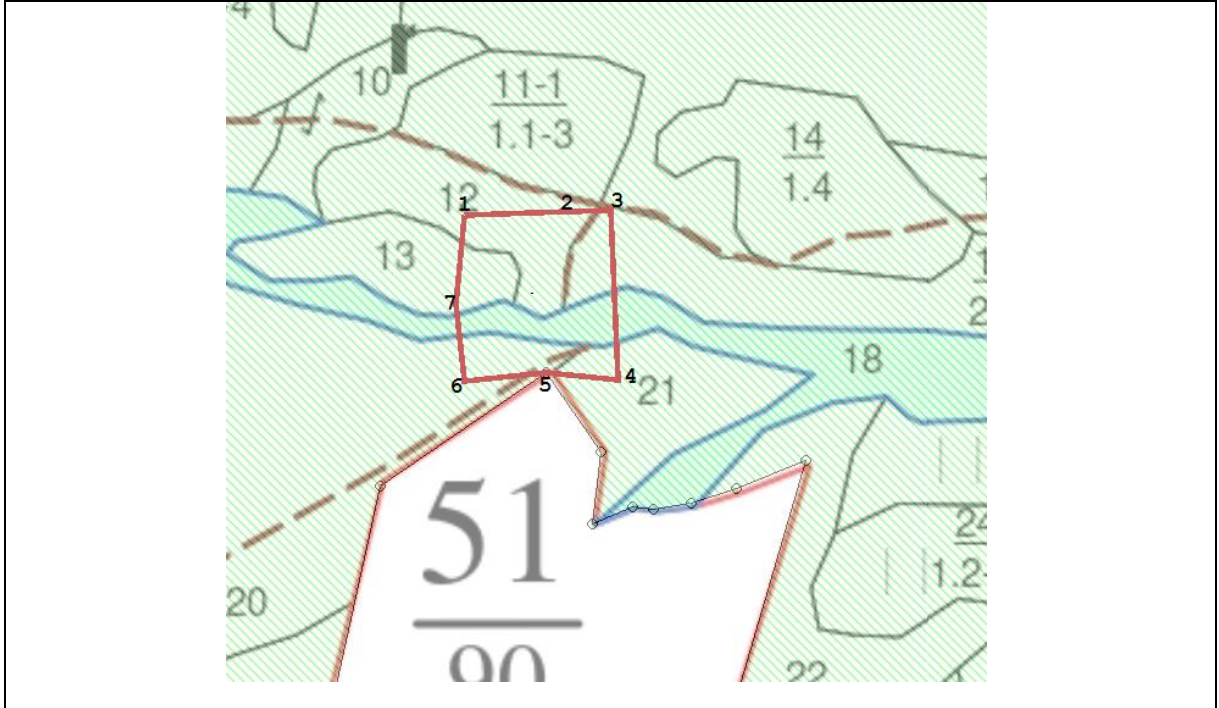
ПЛАН лесного участка

Лещевское лесничество

Лещевское участковое лесничество

Квартал 51 часть выделов 12,13,17,18,20,21. площадь 1,0413га

М 1:10000



Условные обозначения:



- испрашиваемый лесной участок

Имя точки	X, м	Y, м	Румбы	S, м
:ЗУ1				
1	464 630,29	1 434 335,31		
2	464 632,73	1 434 402,13	СВ: 87° 54,5'	66,86
3	464 634,03	1 434 429,89	СВ: 87° 19,1'	27,79
4	464 525,10	1 434 433,88	ЮВ: 2° 5,9'	109,00
5	464 529,50	1 434 388,16	СЗ: 84° 30,2'	45,93
6	464 523,83	1 434 335,68	ЮЗ: 83° 50,0'	52,79
7	464 573,51	1 434 330,22	СЗ: 6° 16,3'	49,98
1	464 630,29	1 434 335,31	СВ: 5° 7,4'	57,01

Площадь объекта: 10 413 м²

Периметр объекта: 409,36 м

Чертил: _____ / Т.В. Сапельникова /
(подпись) (Ф.И.О.)

Директор СГБУ ВО «Лещевское лесничество» _____ А.В. Ребиков
М.П. (наименование) (подпись) (Ф.И.О.)

ХАРАКТЕРИСТИКИ лесного участка

квартал 51 части выделов 12,13,17,18,20,21.

1. Распределение земель 1,0413 (га)

Общая площадь - всего	В том числе									
	лесные земли					нелесные земли				
	занятые лесными насаждениями	В т.ч.лесные культуры	лесные питомники, плантации	не занятые лесными насаждениями	итого	дороги	просеки	болото	другие	итого
1	2	3	4	5	6	7	8	9	10	11
1,0413	0,646	-	-	-	0,646	-	-	-	0,3953	0,3953

2. Характеристика насаждений

Целевое назначение лесов	Лесничеств о	Участковое лесничество/урочи ще (при наличии)	Лесной квартал	Хозяйство, преобладающая порода	Площадь (га)/запас древесины (куб. м) - всего	В том числе по группам возраста древостоя (га/куб. м)			
						молодняк и	среднево зрательные	приспева ющие	спелые и перестойные
1	2	3	4	5	6	7	8	9	10
Леса расположенные в лесопарковой зоне	Лещевское	Лещевское	кв 51	-	-	-	-	-	-
			ч.в. 12	твердолиственное/Д ПП,ЯЗ	0,3110/31	-	31/0,3110	-	-
			ч.в. 13	твердолиственное/Д ПП,В,ЯЗ	0,1269/	1/0,1269	-	-	-
			ч.в. 17	твердолиственное/Д ПП,ЯЗ	0,1491/15	-	15/0,1491	-	-
			ч.в. 18	ерик	0,2325	-	-	-	-
			ч.в. 20	солонцы	0,1628	-	-	-	-
			ч.в. 21	твердолиственное/Я З,В,ДПП мягколиственное/ТЧ	0,0590/1	1/0,0590	-	-	-

3. Средние таксационные показатели насаждений лесного участка

Целевое назначение лесов	Лесной квартал/лесотаксационные выдел	Хозяйство, преобладающая порода	Состав	Возраст	Бонитет	Полнота	Средний запас древесины лесных насаждений (куб. м/га)			
							молодняки	средневозрастные	приспевающие	спелые и перестойные
1	2	3	4	5	6	7	8	9	10	11
Леса расположенные в лесопарковой зоне	кв 51	-	-	-	-	-	-	-	-	-
	ч.в. 12	твердолиственное/ДП П,ЯЗ	8ДПП2ЯЗ	50	4	6	-	31/0,3110	-	-
	ч.в. 13	твердолиственно/ЯЗ, В,ДПП	6ЯЗ1ВЗДПП	10	3	6	1/0,1269	-	-	-
	ч.в. 17	твердолиственное/ДП П,ЯЗ,В	7ДПП2ЯЗ1В	40	4	8	-	15/0,1491	-	-
	ч.в. 18	ерик	-	-	-	-	-	-	-	-
	ч.в. 20	солонцы	-	-	-	-	-	-	-	-
ч.в. 21	твердолиственное/ЯЗ, В,ДПП мягколиственное/ТЧ	4ЯЗ2В2ДПП2ТЧ	10	3	4	1/0,0590	-	-	-	

4. Объекты лесной инфраструктуры

№ п/п	Лесничество	Участковое лесничество/урочище (при наличии)	Лесной квартал	Лесотаксационный выдел	Наименование объекта	Единица измерения	Объем
1	2	3	4	5	6	7	8
-	-	-	-	-	-	-	-

5. Особо защитные участки лесов

№ п/п	Лесничество	Участковое лесничество/урочище (при наличии)	Лесной квартал	Лесотаксационный выдел	Назначение	Площадь (га)
-------	-------------	--	----------------	------------------------	------------	--------------

1	2	3	4	5	6	7
-	-	-	-	-	-	-

6. Объекты лесного семеноводства

№ п/п	Лесничество	Участковое лесничество/урочище (при наличии)	Лесной квартал	Лесотаксационный выдел	Наименование объекта лесного семеноводства	Единица измерения	Объем
1	2	3	4	5	6	7	8
-	-	-	-	-	-	-	-

7. Объекты, не связанные с созданием лесной инфраструктуры

№ п/п	Лесничество	Участковое лесничество/урочище (при наличии)	Лесной квартал	Лесотаксационный выдел	Наименование объекта	Единица измерения	Объем
1	2	3	4	5	6	7	8

8. Права третьих лиц: нет

9. Лесной участок располагается в границах ООПТ природный парк «Волго- Ахтубинская пойма».

Исполнитель: _____ /Т.В.Сапельникова/
 (подпись) (Ф.И.О.)

Директор СГБУ ВО «Лещевское лесничество» _____ /А.В. Ребиков/
 (наименование) (подпись) (Ф.И.О.)

М.П.

ТЕХНИЧЕСКИЕ ДАННЫЕ
лесного участка

Муниципальный район/образование Ленинский

Лесничество Лещевское

Участковое лесничество Каршевитское

Квартал 75 части выделов 13,14,15 Площадь лесного участка 0,9236 га

Категория защитных лесов: Лесопарковая зона

Удаленность от дорог общего пользования (указать наименование)
(км) _____

Имеющиеся постройки _____ нет _____

Другие сведения _____

Вид использования лесного участка _____

Кадастровый (условный) номер участка, из которого образуется лесной участок

Директор СГБУ ВО «Лещевское лесничество»
(наименование)

(подпись)

А.В. Ребиков
(Ф.И.О.)

М.П.

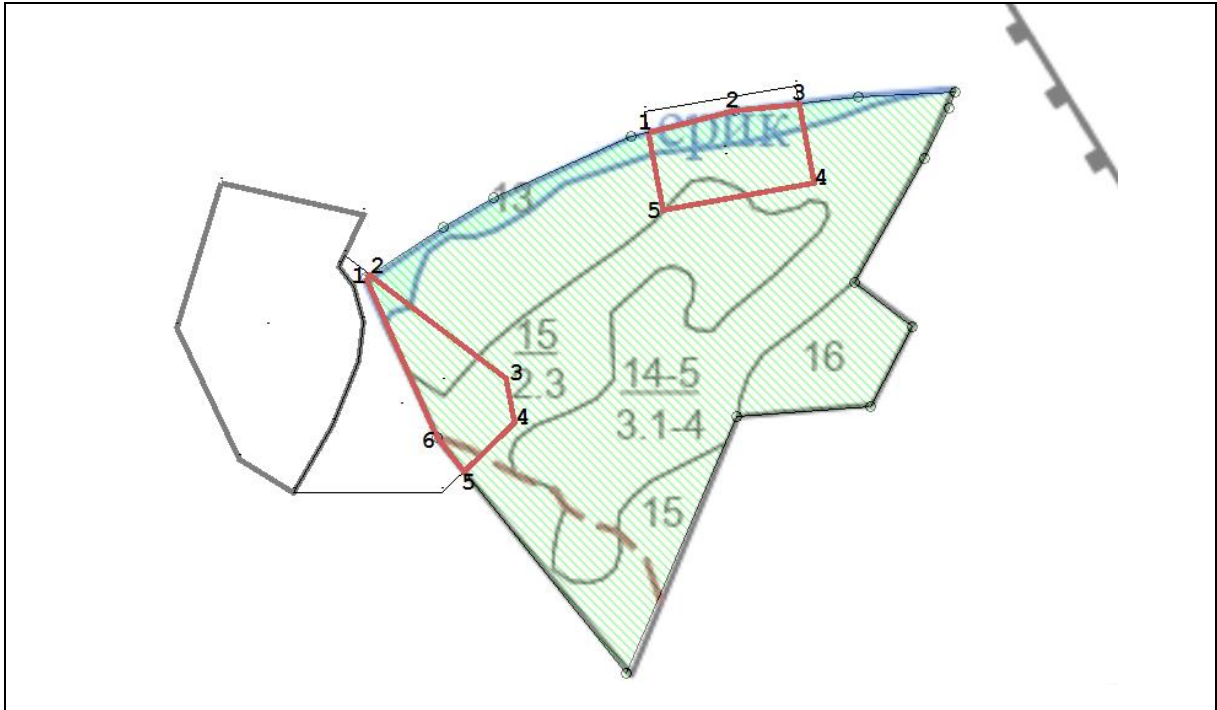
ПЛАН лесного участка

Лещевское лесничество

Каршевитское участковое лесничество

Квартал 75 часть выделов 13,14,15 площадь 0,9236га

М 1:10000



Условные обозначения:



- испрашиваемый лесной участок

256

Имя точки	X, м	Y, м	Румбы	S, м
:ЗУ1				
1	455 036,92	2 245 928,31		
2	455 038,82	2 245 931,21	СВ: 56° 48,9'	3,46
3	454 975,00	2 246 015,57	ЮВ: 52° 53,6'	105,78
4	454 947,30	2 246 020,39	ЮВ: 9° 52,3'	28,12
5	454 917,36	2 245 989,81	ЮЗ: 45° 36,2'	42,80
6	454 938,37	2 245 972,98	СЗ: 38° 41,9'	26,92
1	455 036,92	2 245 928,31	СЗ: 24° 23,0'	108,20

Площадь объекта: 4 341 м²

Периметр объекта: 315,29 м

Имя точки	X, м	Y, м	Румбы	S, м
3У1				
1	455 127,26	2 246 103,47	СВ: 76° 4,0'	55,81
2	455 140,70	2 246 157,64	СВ: 84° 10,6'	39,80
3	455 144,74	2 246 197,23	ЮВ: 10° 20,5'	50,18
4	455 095,37	2 246 206,24	ЮЗ: 79° 53,6'	94,88
5	455 078,72	2 246 112,83	СЗ: 10° 54,7'	49,43
1	455 127,26	2 246 103,47		

Площадь объекта: 4 895 м²

Периметр объекта: 290,11 м

Чертил: _____ / Т.В. Сапельникова /
(подпись) (Ф.И.О.)

Директор СГБУ ВО «Лещевское лесничество» _____ А.В. Ребиков
М.П. (наименование) (подпись) (Ф.И.О.)

ХАРАКТЕРИСТИКИ лесного участка

квартал 75 части выделов 13,14,15.

1. Распределение земель 0,9236 (га)

Общая площадь - всего	В том числе									
	лесные земли					нелесные земли				
	занятые лесными насаждениями	В т.ч.лесные культуры	лесные питомники, плантации	не занятые лесными насаждениями	итого	дороги	просеки	болото	другие	итого
1	2	3	4	5	6	7	8	9	10	11
0,9236	0,4135	-	-	-	0,4135	-	-	-	0,5101	0,5101

2. Характеристика насаждений

Целевое назначение лесов	Лесничеств о	Участковое лесничество/уро чище (при наличии)	Лесной квартал	Хозяйство, преобладающая порода	Площадь (га)/запас древесины (куб. м) - всего	В том числе по группам возраста древостоя (га/куб. м)			
						молод няки	средневозр астные	приспеваю щие	спелые и перестойные
1	2	3	4	5	6	7	8	9	10
Леса расположенные в лесопарковой зоне	Лещевское	Каршевит ское	кв 75	-	-	-	-	-	-
			ч.в. 13	ерик	0,2080	-	-	-	-
			ч.в.14	мягколиственное/ТЧ твердолиственное/ЯЗ	0,4135/58	-	-	-	58/0,4135
			ч.в. 15	пастбище ,выгон	0,3021	-	-	-	-

7. Объекты, не связанные с созданием лесной инфраструктуры

№ п/п	Лесничество	Участковое лесничество/урочище (при наличии)	Лесной квартал	Лесотаксационный выдел	Наименование объекта	Единица измерения	Объем
1	2	3	4	5	6	7	8
	-	-	-	-	-	-	-

8. Права третьих лиц: нет

9. Лесной участок располагается в границах ООПТ природный парк «Волго- Ахтубинская пойма».

Исполнитель: _____ /Т.В.Сапельникова/
(подпись) (Ф.И.О.)

Директор СГБУ ВО «Лещевское лесничество» _____ /А.В. Ребиков/
(наименование) (подпись) (Ф.И.О.)

М.П.

ТЕХНИЧЕСКИЕ ДАННЫЕ
лесного участка

Муниципальный район/образование Ленинский

Лесничество Лещевское

Участковое лесничество Лещевское

Квартал 78 части выделов 34,40,53,37 Площадь лесного участка 0,7775 га

Категория защитных лесов: Лесопарковые зоны

Удаленность от дорог общего пользования (указать наименование)

(км) 0,001 км дорога муниципального значения г.Ленинск-с.Покровка-
х.Лещев

Имеющиеся постройки нет

Другие сведения _____

Вид использования лесного участка _____

Кадастровый (условный) номер участка, из которого образуется лесной участок

Директор СГБУ ВО «Лещевское лесничество»
(наименование)

(подпись)

А.В. Ребиков
(Ф.И.О.)

М.П.

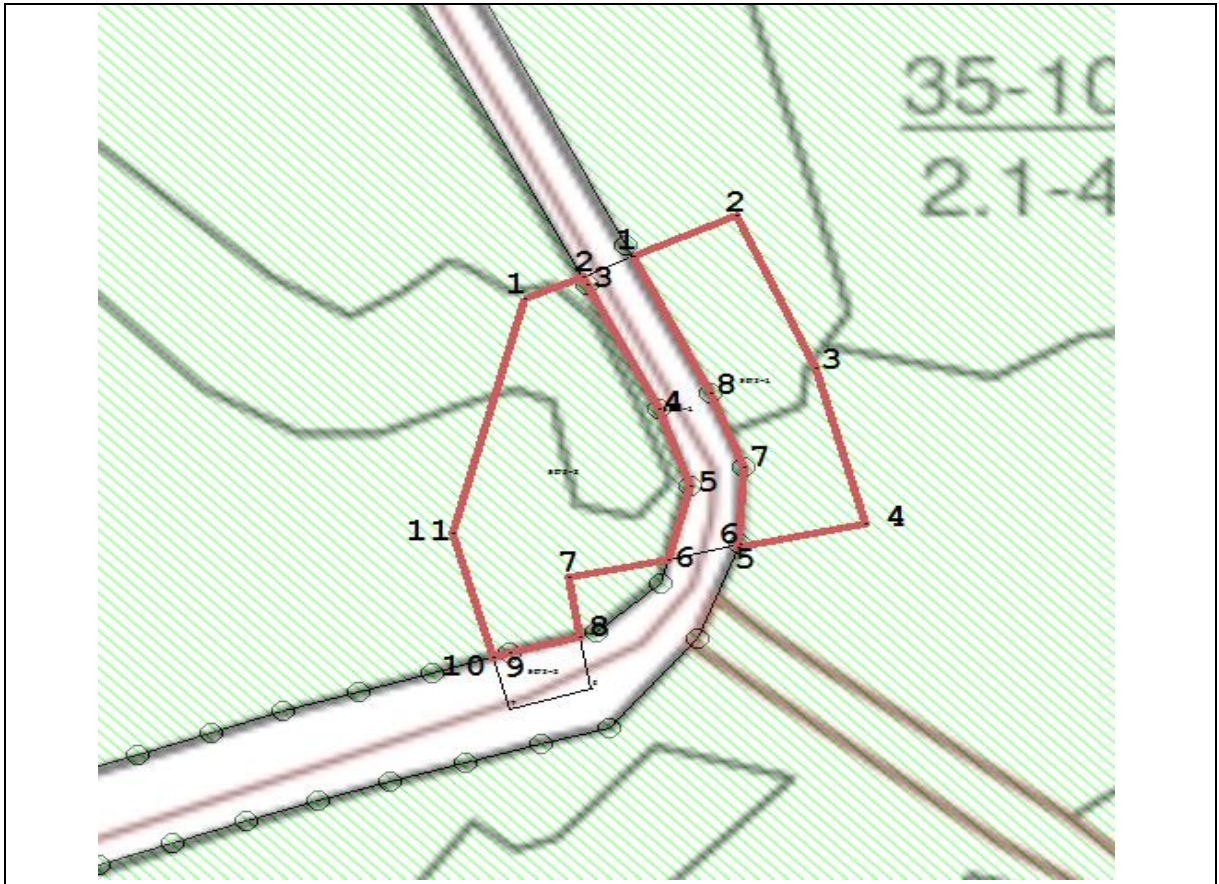
**ПЛАН
лесного участка**

Лещевское лесничество

Лещевское участковое лесничество

Квартал 78 часть выделов 34,40,53,37 площадь 0,7775га

М 1:10000



Условные обозначения:



- испрашиваемый лесной участок

Имя точки	X, м	Y, м	Румбы	S, м
:ЗУ1				
1	460 401,13	2 219 561,37	СВ: 65° 11,7'	17,62
2	460 408,52	2 219 577,36	ЮВ: 26° 43,0'	2,73
3	460 406,08	2 219 578,59	ЮВ: 25° 51,8'	44,20
4	460 366,31	2 219 597,87	ЮВ: 19° 42,3'	26,10
5	460 341,74	2 219 606,67	ЮЗ: 15° 15,4'	24,14
6	460 318,45	2 219 600,32	ЮЗ: 78° 14,7'	27,68
7	460 312,81	2 219 573,22	ЮВ: 10° 13,6'	19,22
8	460 293,89	2 219 576,63	ЮЗ: 74° 42,0'	19,95
9	460 288,63	2 219 557,39	ЮЗ: 72° 57,4'	4,88
10	460 287,20	2 219 552,73	СЗ: 15° 21,3'	41,19
11	460 326,92	2 219 541,82	СВ: 14° 45,5'	76,74
1	460 401,13	2 219 561,37		

Площадь объекта: 4 741 м²

Периметр объекта: 304,44 м

Имя точки	X, м	Y, м	Румбы	S, м
:ЗУ1				
1	460 414,76	2 219 590,86	СВ: 65° 11,7'	31,15
2	460 427,83	2 219 619,14	ЮВ: 23° 49,2'	52,86
3	460 379,47	2 219 640,49	ЮВ: 15° 3,0'	51,64
4	460 329,60	2 219 653,90	ЮЗ: 78° 14,7'	35,02
5	460 322,47	2 219 619,62	СВ: 21° 19,1'	0,94
6	460 323,34	2 219 619,96	СВ: 1° 53,6'	24,51
7	460 347,84	2 219 620,77	СЗ: 20° 47,1'	24,91
8	460 371,13	2 219 611,93	СЗ: 25° 46,6'	48,45
1	460 414,76	2 219 590,86		

Площадь объекта: 3 034 м²
Периметр объекта: 269,46 м

Чертил: _____ / Т.В. Сапельникова /
(подпись) (Ф.И.О.)

Директор СГБУ ВО «Лещевское лесничество» _____ А.В. Ребиков
М.П. (наименование) (подпись) (Ф.И.О.)

ХАРАКТЕРИСТИКИ лесного участка

квартал 78 части выделов 34,40,53,37.

1. Распределение земель 0,7775 (га)

Общая площадь - всего	В том числе									
	лесные земли					нелесные земли				
	занятые лесными насаждениями	В т.ч.лесные культуры	лесные питомники, плантации	не занятые лесными насаждениями	итого	дороги	просеки	болото	другие	итого
1	2	3	4	5	6	7	8	9	10	11
0,7775	0,2935								0,4840	0,4840

2. Характеристика насаждений

Целевое назначение лесов	Лесничеств о	Участковое лесничество/уро чище (при наличии)	Лесной квартал	Хозяйство, преобладающая порода	Площадь (га)/запас древесин ы (куб. м) - всего	В том числе по группам возраста древостоя (га/куб. м)			
						молод няки	средневозр астные	приспеваю щие	спелые и перестойные
1	2	3	4	5	6	7	8	9	10
Леса расположенные в лесоохранной зоне	Лещевское	Лещевско е	кв 78	-	-	-	-	-	-
			ч.в. 34	пастбище,выгон	0,3018	-	-	-	-
			ч.в.40	твердолиственное/ДПП, ЯЗ	0,1723/10	-	10/0,1723	-	-
			ч.в.53	пастбище,выгон	0,1822	-	-	-	-
			ч.в. 37	твердолиственное/ДПП	0,1212/8	-	8/0,1212	-	-

7. Объекты, не связанные с созданием лесной инфраструктуры

№ п/п	Лесничество	Участковое лесничество/урочище (при наличии)	Лесной квартал	Лесотаксационный выдел	Наименование объекта	Единица измерения	Объем
1	2	3	4	5	6	7	8
-	-	-	-	-	-	-	-

8. Права третьих лиц: нет

9. Лесной участок располагается в границах ООПТ природный парк «Волго- Ахтубинская пойма».

Исполнитель: _____ /Т.В.Сапельникова/
(подпись) (Ф.И.О.)

Директор СГБУ ВО «Лещевское лесничество» _____ /А.В. Ребиков/
(наименование) (подпись) (Ф.И.О.)

М.П.

ТЕХНИЧЕСКИЕ ДАННЫЕ
лесного участка

Муниципальный район/образование Ленинский
Лесничество Лещевское
Участковое лесничество Лещевское
Квартал 107 части выделов 50,59,49,58 Площадь лесного участка 0,8967 га
Категория защитных лесов: водоохранных, противоэрозионных зонах
Удаленность от дорог общего пользования (указать наименование)
(км) 0,1 км дорога муниципального значения г.Ленинск-с.Покровка- х.Лещев
Имеющиеся постройки нет
Другие сведения _____
Вид использования лесного участка _____

Кадастровый (условный) номер участка, из которого образуется лесной участок _____

Директор СГБУ ВО «Лещевское лесничество»
(наименование)

_____ (подпись)

А.В. Ребиков
(Ф.И.О.)

М.П.

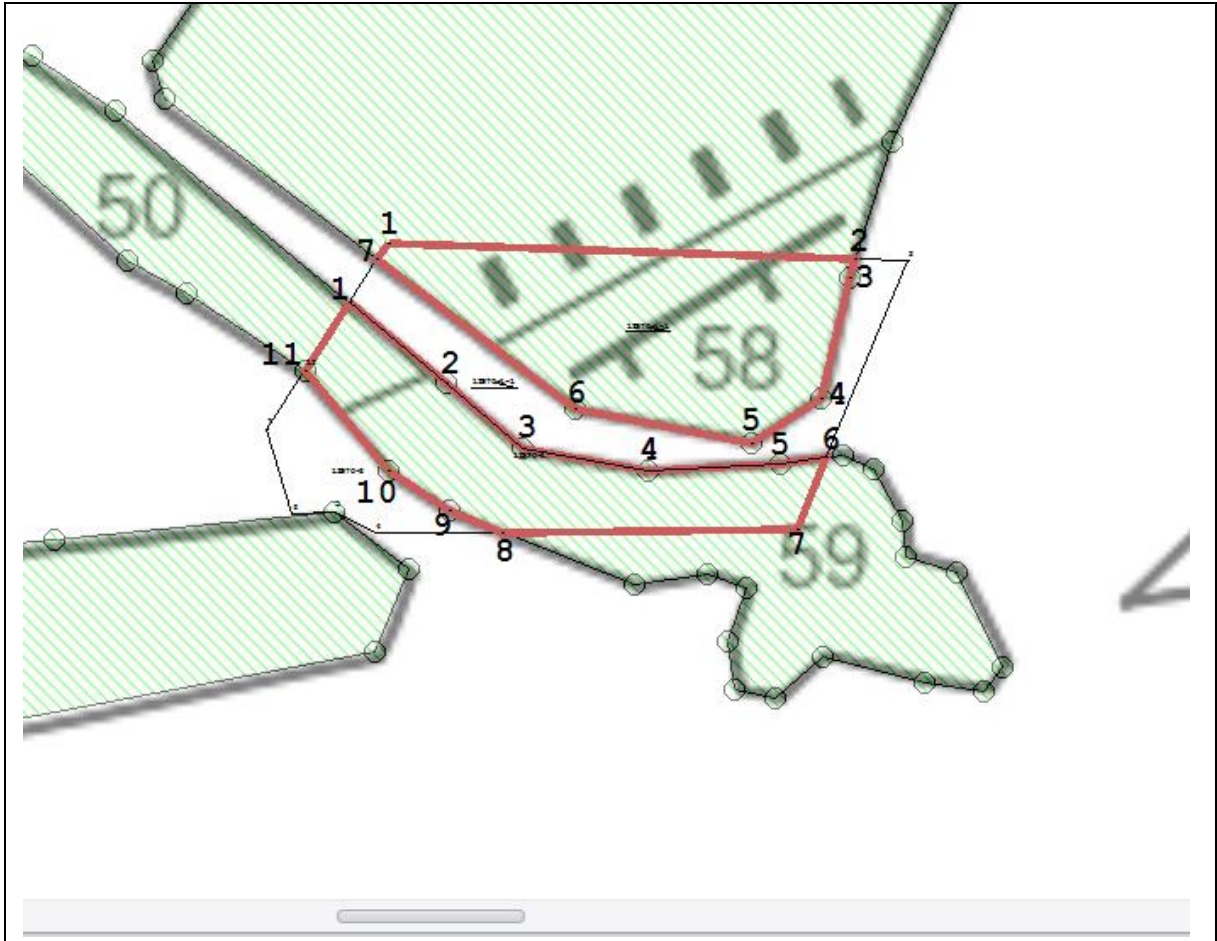
ПЛАН лесного участка

Лещевское лесничество

Лещевское участковое лесничество

Квартал 107 часть выделов 50,59,49,58 площадь 0,8967га

М 1:10000



Условные обозначения:



- испрашиваемый лесной участок

Имя точки	X, м	Y, м	Румбы	S, м
:ЗУ1				
1	456 906,16	2 225 988,85		
2	456 882,82	2 226 017,73	ЮВ: 51° 3,2'	37,14
3	456 863,83	2 226 040,16	ЮВ: 49° 44,9'	29,39
4	456 857,37	2 226 077,09	ЮВ: 80° 4,7'	37,49
5	456 859,24	2 226 116,25	СВ: 87° 16,0'	39,20
6	456 861,18	2 226 129,95	СВ: 81° 56,9'	13,83
7	456 840,40	2 226 121,24	ЮЗ: 22° 44,0'	22,53
8	456 839,42	2 226 034,29	ЮЗ: 89° 21,4'	86,95
9	456 845,52	2 226 018,82	СЗ: 68° 29,9'	16,63
10	456 857,38	2 226 000,65	СЗ: 56° 52,0'	21,70
11	456 886,41	2 225 975,96	СЗ: 40° 22,9'	38,11
	456 886,50	2 225 975,81	СЗ: 57° 28,8'	0,17
1	456 906,16	2 225 988,85	СВ: 33° 32,6'	23,59

Площадь объекта: 3 683 м²

Периметр объекта: 366,74 м

Имя точки	X, м	Y, м	Румбы	S, м
:ЗУ1				
1	456 923,53	2 226 000,36		
2	456 918,70	2 226 138,35	ЮВ: 87° 59,8'	138,08
3	456 913,14	2 226 136,60	ЮЗ: 17° 30,2'	5,83
4	456 878,48	2 226 128,33	ЮЗ: 13° 25,2'	35,63
5	456 865,44	2 226 107,52	ЮЗ: 57° 55,7'	24,56
6	456 875,30	2 226 055,68	СЗ: 79° 13,9'	52,77
7	456 918,69	2 225 997,15	СЗ: 53° 27,1'	72,86
1	456 923,53	2 226 000,36	СВ: 33° 32,6'	5,81

Площадь объекта: 5 284 м²

Периметр объекта: 335,53 м

Чертил: _____ / Т.В. Сапельникова /
(подпись) (Ф.И.О.)

Директор СГБУ ВО «Лещевское лесничество» _____ А.В. Ребиков
М.П. (наименование) (подпись) (Ф.И.О.)

ХАРАКТЕРИСТИКИ лесного участка

квартал 107 части выделов 50,59,49,58.

1. Распределение земель 0,8966 (га)

Общая площадь - всего	В том числе									
	лесные земли					нелесные земли				
	занятые лесными насаждениями	В т.ч.лесные культуры	лесные питомники, плантации	не занятые лесными насаждениями	итого	дороги	просеки	болото	другие	итого
1	2	3	4	5	6	7	8	9	10	11
0,8966	0,8967				0,8967					

2. Характеристика насаждений

Целевое назначение лесов	Лесничеств о	Участковое лесничество/уро чище (при наличии)	Лесной квартал	Хозяйство, преобладающая порода	Площадь (га)/запас древесин ы (куб. м) - всего	В том числе по группам возраста древостоя (га/куб. м)				
						молод няки	средневозр астные	приспеваю щие	спелые и перестойные	
1	2	3	4	5	6	7	8	9	10	
Леса расположенные в водоохранных, противоэрозийн ых зонах	Лещевское	Лещевско е	кв 107	-	-	-	-	-	-	
			ч.в. 50	мягколиственное/ТЧ	0,0592/8	-	-	-	8/0,0592	
			ч.в.59	мягколиственное/ТЧ	0,3091/43	-	-	-	-	43/0,3091
			ч.в.49	мягколиственное/ТЧ,ИВД твердолиственное/ЯЗ	0,1291	-	-	-	-	5/0,1291
			ч.в. 58	мягколиственное/ТЧ,ИВД твердолиственное/ЯЗ	0,3993/52	-	-	-	-	52/0,3993

3. Средние таксационные показатели насаждений лесного участка

Целевое назначение лесов	Лесной квартал/лесотаксационные выдел	Хозяйство, преобладающая порода	Состав	Возраст	Бонитет	Полнота	Средний запас древесины лесных насаждений (куб. м/га)			
							молодняки	средневозрастные	приспевающие	спелые и перестойные
1	2	3	4	5	6	7	8	9	10	11
Леса расположенные водоохранных, противоэрозийных зонах	кв 107	-	-	-	-	-	-	-	-	-
	ч.в. 50	мягколиственное/ТЧ	10ТЧ+ЯЗ	45	4	5	-	-	-	8/0,0592
	ч.в. 59	мягколиственное/ТЧ	10ТЧ+ЯЗ	45	4	5	-	-	-	43/0,3091
	ч.в. 49	мягколиственное/ТЧ,ИВД твердолиственное/ЯЗ	7ТЧ2ИВД 1ЯЗ	45	4	4	-	-	-	5/0,1291
	ч.в. 58	мягколиственное/ТЧ,ИВД твердолиственное/ЯЗ	7ТЧ2ИВД 1ЯЗ	45	4	4	-	-	-	52/0,3993

4. Объекты лесной инфраструктуры

№ п/п	Лесничество	Участковое лесничество/урочище (при наличии)	Лесной квартал	Лесотаксационный выдел	Наименование объекта	Единица измерения	Объем
1	2	3	4	5	6	7	8
--	-	-	-	-	-	-	-

5. Особо защитные участки лесов

№ п/п	Лесничество	Участковое лесничество/урочище (при наличии)	Лесной квартал	Лесотаксационный выдел	Назначение	Площадь (га)
1	2	3	4	5	6	7
-	-	-	-	-	-	-

6. Объекты лесного семеноводства

№ п/п	Лесничество	Участковое лесничество/урочище (при наличии)	Лесной квартал	Лесотаксационный выдел	Наименование объекта лесного семеноводства	Единица измерения	Объем
1	2	3	4	5	6	7	8
-	-	-	-	-	-	-	-

7. Объекты, не связанные с созданием лесной инфраструктуры

№ п/п	Лесничество	Участковое лесничество/урочище (при наличии)	Лесной квартал	Лесотаксационный выдел	Наименование объекта	Единица измерения	Объем
1	2	3	4	5	6	7	8
-	-	-	-	-	-	-	-

8. Права третьих лиц: нет

9. Лесной участок располагается в границах ООПТ природный парк «Волго- Ахтубинская пойма».

Исполнитель: _____ /Т.В.Сапельникова/
(подпись) (Ф.И.О.)

Директор СГБУ ВО «Лещевское лесничество» _____ /А.В. Ребиков/
(наименование) (подпись) (Ф.И.О.)

М.П.

ТЕХНИЧЕСКИЕ ДАННЫЕ
лесного участка

Муниципальный район/образование Ленинский
Лесничество Лещевское
Участковое лесничество Каршевитское
Квартал 69 части выделов 30,40,57,37,2 Площадь лесного участка 0,5827 га
Категория защитных лесов: лесопарковой зоне Удаленность от дорог
общего пользования (указать наименование)
(км) _____
Имеющиеся постройки _____ нет
Другие сведения _____
Вид использования лесного участка _____

Кадастровый (условный) номер участка, из которого образуется лесной участок

Директор СГБУ ВО «Лещевское лесничество»
(наименование)

(подпись)

А.В. Ребиков
(Ф.И.О.)

М.П.

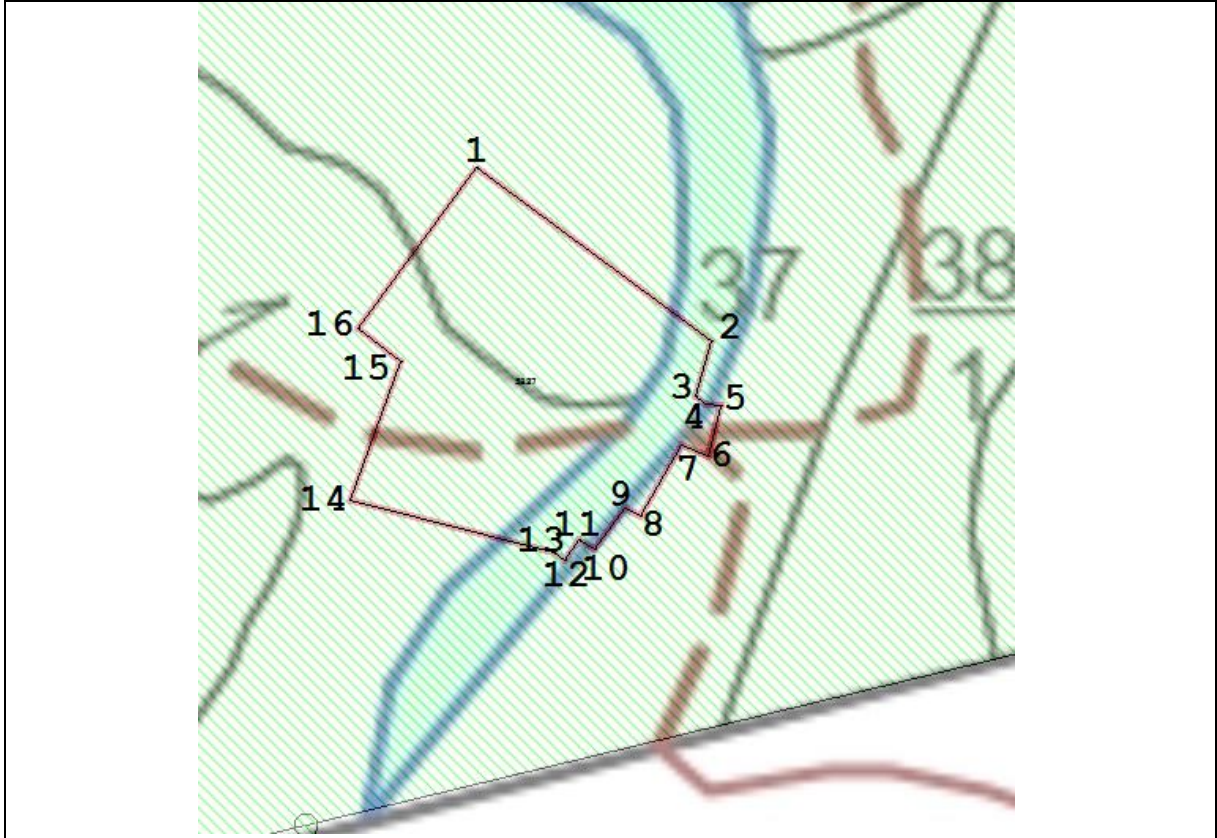
ПЛАН лесного участка

Лещевское лесничество

Каршевитское участковое лесничество

Квартал 69 часть выделов 30,40,57,37,2 площадь 0,5827га

М 1:10000



Условные обозначения:



- испрашиваемый лесной участок

Имя точки	X, м	Y, м	Румбы	S, м
3У1				
1	458 542,73	2 232 155,15	ЮВ: 53° 28,0'	74,05
2	458 498,65	2 232 214,65	ЮЗ: 15° 30,8'	14,58
3	458 484,60	2 232 210,75	ЮВ: 52° 47,0'	2,98
4	458 482,80	2 232 213,12	ЮВ: 85° 12,7'	3,95
5	458 482,47	2 232 217,06	ЮЗ: 13° 6,6'	13,36
6	458 469,46	2 232 214,03	СЗ: 68° 53,4'	7,39
7	458 472,12	2 232 207,14	ЮЗ: 30° 0,7'	20,75
8	458 454,15	2 232 196,76	СЗ: 60° 0,3'	4,56
9	458 456,43	2 232 192,81	ЮЗ: 35° 48,6'	13,19
10	458 445,73	2 232 185,09	СЗ: 58° 50,0'	4,85
11	458 448,24	2 232 180,94	ЮЗ: 32° 18,2'	6,31
12	458 442,91	2 232 177,57	СЗ: 55° 5,3'	3,51
13	458 444,92	2 232 174,69	СЗ: 75° 22,7'	53,44
14	458 458,41	2 232 122,98	СВ: 19° 55,3'	37,19
15	458 493,37	2 232 135,65	СЗ: 51° 28,6'	13,73
16	458 501,92	2 232 124,91	СВ: 36° 32,3'	50,79
1	458 542,73	2 232 155,15		

Площадь объекта: 5 827 м²

Периметр объекта: 324,63 м

Чертил: _____ / Т.В. Сапельникова /
(подпись) (Ф.И.О.)

Директор СГБУ ВО «Лещевское лесничество» _____ А.В. Ребиков
М.П. (наименование) (подпись) (Ф.И.О.)

ХАРАКТЕРИСТИКИ лесного участка

квартал 69 части выделов 30,40,57,37,2.

1. Распределение земель 0,5827 (га)

Общая площадь - всего	В том числе									
	лесные земли					нелесные земли				
	занятые лесными насаждениями	В т.ч.лесные культуры	лесные питомники, плантации	не занятые лесными насаждениями	итого	дороги	просеки	болото	другие	итого
1	2	3	4	5	6	7	8	9	10	11
0,5827	0,2191				0,2191	0,0377			0,3259	0,3636

2. Характеристика насаждений

Целевое назначение лесов	Лесничеств о	Участковое лесничество/уро чище (при наличии)	Лесной квартал	Хозяйство, преобладающая порода	Площадь (га)/запас древесин ы (куб. м) - всего	В том числе по группам возраста древостоя (га/куб. м)			
						молод няки	средневозр астные	приспеваю щие	спелые и перестойные
1	2	3	4	5	6	7	8	9	10
Леса расположенные в лесопарковой зоне	Лещевское	Каршевит ское	кв 69	-	-	-	-	-	-
			ч.в. 30	твердолиственное/ДПП	0,2191/18	-	-	18/0,2191	-
			ч.в.40	пастбище,выгон	0,1966	-	-	-	-
			ч.в.57	дорога лесная	0,0377	-	-	-	-
			ч.в.37	поляна для отдыха	0,0089	-	-	-	-
			ч.в.2	ерик	0,1204	-	-	-	-

3. Средние таксационные показатели насаждений лесного участка

Целевое назначение лесов	Лесной квартал/лесотаксационные выдел	Хозяйство, преобладающая порода	Состав	Возраст	Бонитет	Полнота	Средний запас древесины лесных насаждений (куб. м/га)			
							молодняки	средневозрастные	приспевающие	спелые и перестойные
1	2	3	4	5	6	7	8	9	10	11
Леса расположенные в лесопарковой зоне	кв 69	-	-	-	-	-	-	-	-	-
	ч.в. 30	твердолиственное/ДПП	10ДПП	75	5	5	-	-	18/0,2191	-
	ч.в. 40	пастбище,выгон	-	-	-	-	-	-	-	-
	ч.в. 57	дорога лесная	-	-	-	-	-	-	-	-
	ч.в.37	поляна для отдыха	-	-	-	-	-	-	-	-
	ч.в.2	ерик	-	-	-	-	-	-	-	-

4. Объекты лесной инфраструктуры

№ п/п	Лесничество	Участковое лесничество/урочище (при наличии)	Лесной квартал	Лесотаксационный выдел	Наименование объекта	Единица измерения	Объем
1	2	3	4	5	6	7	8
1	Лещевское	Каршевитское	69	57	дорога лесная	га	0,0377

5. Особо защитные участки лесов

№ п/п	Лесничество	Участковое лесничество/урочище (при наличии)	Лесной квартал	Лесотаксационный выдел	Назначение	Площадь (га)
1	2	3	4	5	6	7
-	-	-	-	-	-	-

6. Объекты лесного семеноводства

№ п/п	Лесничество	Участковое лесничество/урочище (при наличии)	Лесной квартал	Лесотаксационный выдел	Наименование объекта лесного семеноводства	Единица измерения	Объем
1	2	3	4	5	6	7	8
-	-	-	-	-	-	-	-

7. Объекты, не связанные с созданием лесной инфраструктуры

№ п/п	Лесничество	Участковое лесничество/урочище (при наличии)	Лесной квартал	Лесотаксационный выдел	Наименование объекта	Единица измерения	Объем
1	2	3	4	5	6	7	8
-	-	-	-	-	-	-	-

8. Права третьих лиц: нет

9. Лесной участок располагается в границах ООПТ природный парк «Волго- Ахтубинская пойма».

Исполнитель: _____ /Т.В.Сапельникова/
(подпись) (Ф.И.О.)

Директор СГБУ ВО «Лещевское лесничество» _____ /А.В. Ребиков/
(наименование) (подпись) (Ф.И.О.)

М.П.